



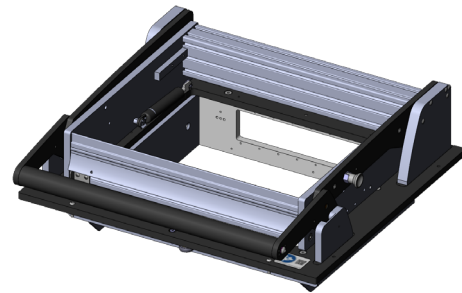
DIREKT ZUM PRODUKT

- Parallel schließende Antriebseinheit mit Montageplatte, mit interner Schnittstelle
- Hohe Kontaktkraft
- Mit Schnittstellenblöcken modular konfigurierbare interne Schnittstelle
- Einfache, schnelle und passgenaue Montage
- Kraftsparende, endlagengedämpfte Öffnungsmechanik
- Flexibel einsetzbar

Verwendung

Die Antriebseinheit dient als Öffnungs-, Schließ- und Kontaktiermechanik. Mit ihr wird der parallele Kontakthub ausgeführt, um eine präzise und zuverlässige Kontaktierung sicherzustellen. Die Betätigung erfolgt manuell. Sie ist flexibel einsetzbar und kann auf Gehäuse entsprechender Größe einfach und schnell montiert werden.

INGUN SELECTION



Allgemeine Daten

Produktgruppe:	Antriebseinheit, manuell
Hauptserie:	ATE MAxxxx
Unterserie:	ATE MA2xxx
Baureihe:	ATE MA21xx
Baugröße:	2112
Prüfadaptertyp:	Mit Montageplatte
Kontakthuberzeugung:	Manuell
Schnittstellen-Signale max.:	1190
Schnittstellenblöcke benötigt:	Testsystemseite
Interne Schnittstellenblöcke max.:	7
Kontaktkraft max.:	2.000 N
Paralleler Kontakthub ca.:	15 mm
Temperatur min.:	10 °C
Temperatur max.:	60 °C
RoHS-konform:	ja

Technische Daten

Kraft Gasdruckfedern:	300 N (100 N li. / 200 N re.)
Niederhalter-Öffnungswinkel:	69 °
Außenmaße geöffnet (BxTxH):	460 x 433 x 513 mm
Außenmaße geschlossen (BxTxH):	460 x 480 x 190 mm

Antriebseinheit

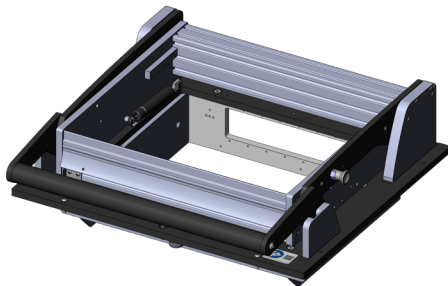
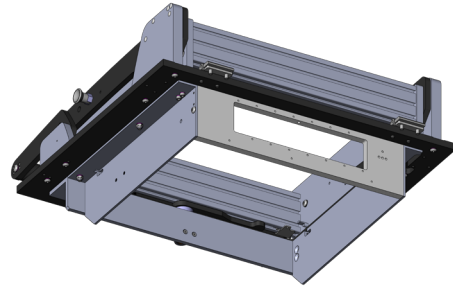
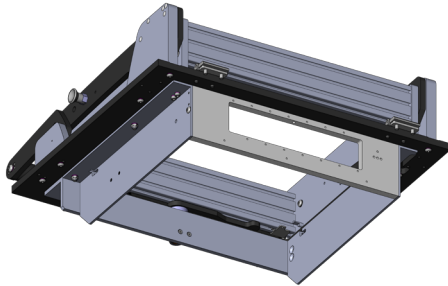
ATE MA2112

Artikel 35650



ingun[®]

Partner for Future Technology



INGUN Prüfmittelbau GmbH

Max-Stromeyer-Straße 162
78467 Konstanz, Deutschland
Telefon +49 7531 8105-0
Kundenhotline +49 7531 8105-888
Fax +49 7531 8105-65
info@ingun.com



Preise und Lieferzeiten auf Anfrage.
Technische Änderungen vorbehalten. 04/26_DE

Weitere Informationen zum Thema
Prüfadapter-Kits

