

Receptacle description1

产品 KS-11330M2



直接訪問產品

ingun®

Partner for Future Technology

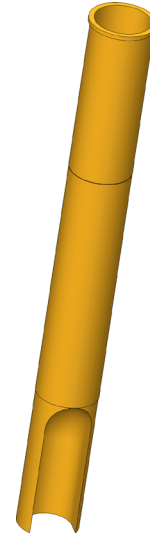
Kontaktsteckhülsen

Mit Gewinde zum Einpressen in das Trägermaterial

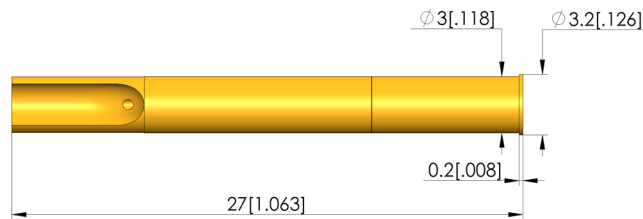
INGUN SELECTION

提示:

针套上有一个轴向通孔, 用于漏电测试。可通过焊接电缆将其封闭。焊接结束后, 针套是真空密封的。请注意: 如果处理不当, 焊料会进入针套内部。



1:1



一般数据

产品组:
结构系列:
子系列:
针套连接类型:
压环:
表面:
卡环直径:
卡环高度:
滚花:
真空密封:
RoHS 符合性:

针套 (KS)
KS-113
KS-113 M 旋接版
焊接
否
金
3,2 mm
0,2 mm
否
否
是

机械数据

总长:
外径:

27 mm
3 mm

安装孔

CEM1 中的安装孔:
FR4 中的安装孔:

2,99 mm
2,99 mm

INGUN Prüfmittelbau GmbH

Max-Stromeyer-Straße 162
78467 Konstanz, 德国
中央办公室: +49 7531 8105-0
客户热线: +49 7531 8105-888
传真 +49 7531 8105-65
info@ingun.com



根據要求提供價格和交貨時間。
保留技術更改。03/26_CN

