

# Push rod

## NHS-ST-20,0-2,5-POM-M3

Articolo 22661



DIRETTAMENTE AL PRODOTTO

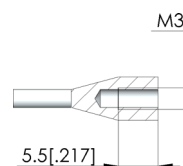
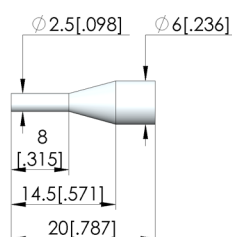
**ingun**<sup>®</sup>

Partner for Future Technology

- Collaudato punzone di fermo per un fissaggio rigido e sicuro del circuito stampato nel letto ad aghi contro la forza dei contatti a molla
- Design robusto e resistente alla pressione
- Montaggio semplice e veloce

### Utilizzo

I punzoni di fermo (NHS) sono utilizzati in fase di ampliamento per fissare saldamente i circuiti stampati elettronici durante il contatto nel connettore di prova, contrastando la forza dei contatti a molla. I punzoni di fermo sono montati nella piastra di fermo.



### Dati generali

Gruppo di prodotti:  
serie:  
Tipo:  
Versione:  
Tipo di accessorio:  
Dimensioni esterne (DxL):  
Colore:  
Conforme a RoHS:

Punzone di fermo (NHS)  
NHS-ST  
rigido  
Non ESD  
accessori di ampliamento  
6 x 20 mm  
naturale  
sì

### Adatto per

Versione kit di ricambio:  
Kit di ricambio MA (ATS MA):

ESD  
ATS MA1xx

### Dati tecnici

Diametro testa:  
Diametro albero NHS:  
Materiale della testa:  
Materiale dell'albero:  
Giro:  
Montaggio:  
Filettatura:  
Lunghezza testa:

2,5 mm  
6 mm  
POM  
POM

Avvitato  
M3x5,5 mm  
20 mm

### Dati meccanici

Lunghezza totale: 20 mm

### INGUN Prüfmittelbau GmbH

Max-Stromeyer-Straße 162  
78467, Constance, Germany  
Phone +49 7531 8105-0  
Customer hotline +49 7531 8105-888  
Fax +49 7531 8105-65  
info@ingun.com

