

Switching Probe (NO)

SKS-429 005 500 A 8008

Artículo SKS-429-0002

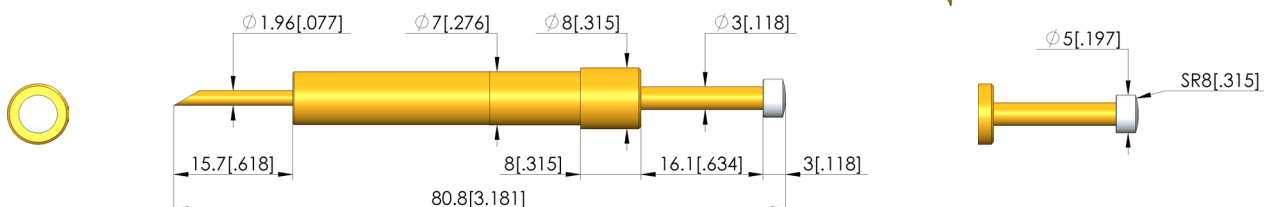
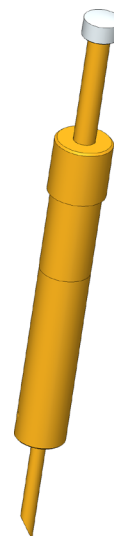
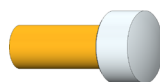


DIRECTAMENTE AL PRODUCTO

ingun[®]

Partner for Future Technology

- Para aplicaciones muy variadas: para pruebas de presencia de componentes, como interruptor para consultar estados cerrados/abiertos, y también como emisor de señales para control de procesos
- El montaje y la conexión eléctrica se realizan mediante el receptáculo
- Realización como interruptor de cierre (NO), es decir, al activarse se cierra el circuito



Datos generales

Grupo de productos:	SKS (enchufadas)
Subgrupo de productos:	SKS (enchufadas)
Serie:	SKS-429
Rejilla:	10 mm
Contacto de:	Verificación de presencia
Magnético:	Sí
Modo de montaje:	Enchufable
Sistema de cambio rápido:	No
Altura de montaje ajustable:	No
Con sistema antigiro:	No
Casquillo de contacto compatible:	KS-429
Temperatura mín.:	-40 °C
Temperatura máx.:	80 °C
Conforme RoHS:	Sí

Datos sobre el tipo de cabeza

Forma del cabezal:	005 Circular; superficie de contacto aislada
Diámetro de cabeza:	5 mm
Tipo de cabeza superficie:	A Oro
Tipo de cabeza material:	0 plástico

Datos eléctricos

Capacidad de corriente / corriente nominal:	5 A
---	-----

Datos mecánicos

Longitud total:	80,8 mm
Diámetro de casquillo del perno:	7 mm
Carrera máxima:	16 mm
Precarga de muelle:	2,23 N
Medida E / dimensión del cuello:	08
Carrera de conmutación:	2 mm
Punto de conmutación:	25,1 mm
Fuerza de resorte en el punto de conmutación:	2,9 N

INGUN Prüfmittelbau GmbH

Max-Stromeyer-Straße 162
78467, Constance, Germany
Phone +49 7531 8105-0
Customer hotline +49 7531 8105-888
Fax +49 7531 8105-65
info@ingun.com



Precios y plazos de entrega a consultar.
Cambios técnicos reservados. 12/25_ES

Más información sobre el tema
Puntas de prueba



ingun.com