

Plug for HFS-821

SE-821 MX49

Artículo SE-821MX49

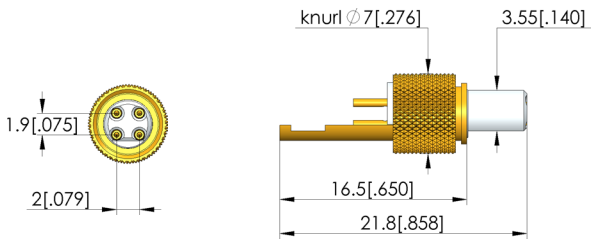
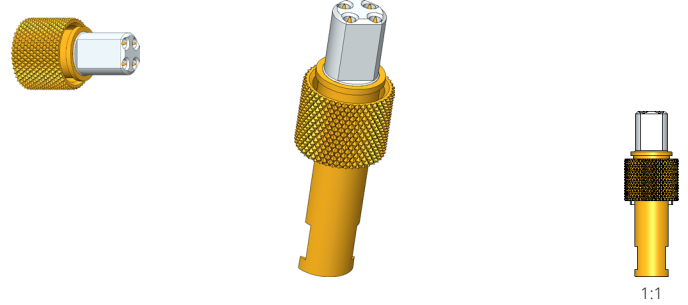


DIRECTAMENTE AL PRODUCTO

ingun®

Partner for Future Technology

- Ensamblajes de enchufe o cable para puntas de prueba HFS



Datos generales

Grupo de productos:

Serie:

Subserie:

Temperatura mín.:

Temperatura máx.:

Conforme RoHS:

Enchufe (SE)

SE-821

Enchufe SE-821 MX49

-40 °C

80 °C

Sí

Datos eléctricos

Impedancia:

100 Ohm

Datos de conector

Interfaz 1: Enchufe SE-821 MX49 tetrapolar atornillado para HFS-821 MX49

Sexo 1: M conductor de señal macho / conector / macho / plug recto

INGUN Prüfmittelbau GmbH

Max-Stromeyer-Straße 162

78467, Constance, Germany

Phone +49 7531 8105-0

Customer hotline +49 7531 8105-888

Fax +49 7531 8105-65

info@ingun.com



Precios y plazos de entrega a consultar.
Cambios técnicos reservados. 03/26_ES

Más información sobre el tema
Puntas de prueba



ENCHUFE Y CABLE

ingun.com