

# Test plug PS-RJ10-004-F7,6

Article 17824

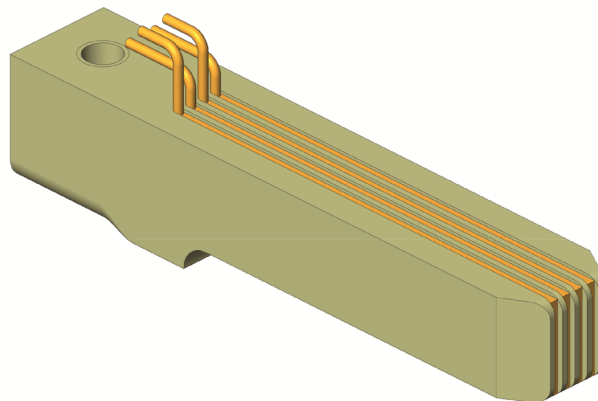


DIRECTEMENT AU PRODUIT

**ingun**<sup>®</sup>

Partner for Future Technology

- Logements adaptés pour connecteur de test : 115788, 115790, 115792, 115794
- Mise en contact, précise et avec peu d'usure, des connecteurs enfichables RJ
- Durée de vie hors pair : jusqu'à 250 000 cycles dans des conditions optimales.
- Transmission de données sûre durant le processus
- Montage suspendu flottant en option
- Transmission de signaux via connecteur de raccordement original



## Données générales

Groupe de produits:	PS Connecteur de contrôle
Série:	PS
Sous-série:	PS-RJ
Trame:	14,5 mm
Objet à tester / Contact:	RJ-10
Sexe de l'objet à tester:	F Conducteur de signaux femelle / douille
Sous-série KS:	PSA-F7,6
Largeur:	7,6 mm
Hauteur:	8,4 mm
Température min.:	-80 °C
Température max.:	150 °C
Conforme RoHS:	oui

## Données sur le conducteur de signaux

Ampérage max. supportable conducteur de signaux:	1 A
Nombre de pôles conducteur de signaux:	4

## Caractéristiques électriques

Impédance:	100 Ohm
------------	---------

## Caractéristiques mécaniques

Longueur totale:	42 mm
Diamètre de douille de pointe:	7,6 mm

Test plug

**PS-RJ10-004-F7,6**

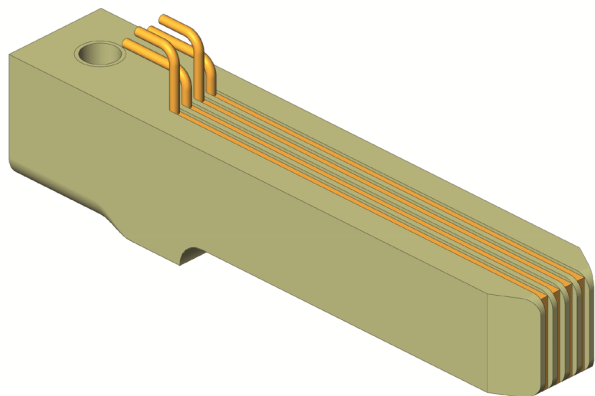
Article 17824



DIRECTEMENT AU PRODUIT

**ingun**<sup>®</sup>

Partner for Future Technology



**INGUN Prüfmittelbau GmbH**

Max-Stromeyer-Straße 162  
78467, Constance, Germany  
Phone +49 7531 8105-0  
Customer hotline +49 7531 8105-888  
Fax +49 7531 8105-65  
info@ingun.com



Tarifs et délais de livraison sur demande.  
Modifications techniques réservées. 12/25\_FR

Informations avancées sur le thème  
**Pointes de test**



**ingun.com**