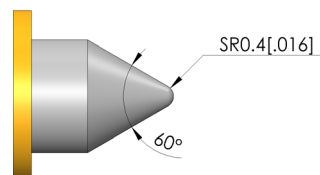
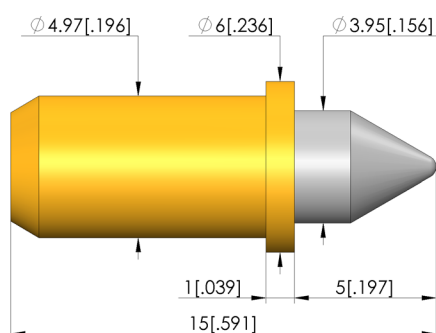
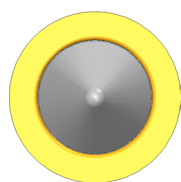
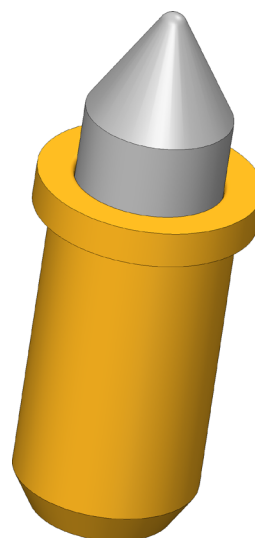




- contatti a molla ad alta stabilità per applicazioni con forze longitudinali e trasversali indesiderate
- per l'uso in applicazioni con spazio limitato



### Dati generali

Gruppo di prodotti:  
Sottogruppo di prodotti:  
trasferimento  
serie:  
passo:  
Contatto tra:  
Magnetico:  
Tipo di installazione:  
Sistema di ricambio rapido:  
Altezza di installazione regolabile:  
Antirrotativo:  
Presenza di contatto adeguata:  
Temperatura min.:  
Temperatura max.:  
Conforme a RoHS:

Contatti a molla versatili  
GKS a corsa corta / GKS di carica e  
serie:  
passo:  
Contatto tra:  
Magnetico:  
Tipo di installazione:  
Sistema di ricambio rapido:  
Altezza di installazione regolabile:  
Antirrotativo:  
Presenza di contatto adeguata:  
Temperatura min.:  
Temperatura max.:  
Conforme a RoHS:

### Dati sulla forma della testina

forma della testina:  
Diametro della testina:  
Forma della testina superficie:  
Forma della testina materiale:

13 Punta 30°, arrotondata  
4 mm  
N Nichel  
1 Ottone

### Dati elettrici

Capacità di corrente / corrente nominale:  
Resistenza (Ri) tipica:

8 A  
30 mOhm

### Dati meccanici

Lunghezza totale:  
Diametro del manicotto di contatto:  
Corsa massima:  
Precarico della molla:  
Misura E / misura collare:  
Forza elastica con corsa di lavoro:  
Cons. corsa di espansione:

15 mm  
4,97 mm  
4 mm  
1,54 N  
01  
4 N  
3,2 mm

Test Probe

**GKS-365 113 400 N 4001**

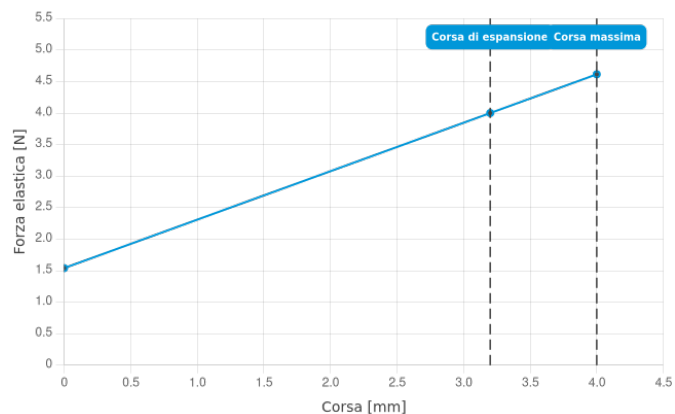
Articolo GKS-365-0028



DIRETTAMENTE AL PRODOTTO

**ingun**<sup>®</sup>

Partner for Future Technology



**INGUN Prüfmittelbau GmbH**

Max-Stromeyer-Straße 162  
78467, Constance, Germany  
Phone +49 7531 8105-0  
Customer hotline +49 7531 8105-888  
Fax +49 7531 8105-65  
info@ingun.com



Prezzi e tempi di consegna su richiesta.  
Modifiche tecniche riservate. 12/25\_IT

Ulteriori informazioni sull'argomento  
**Contatti a molla**

