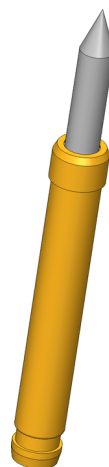
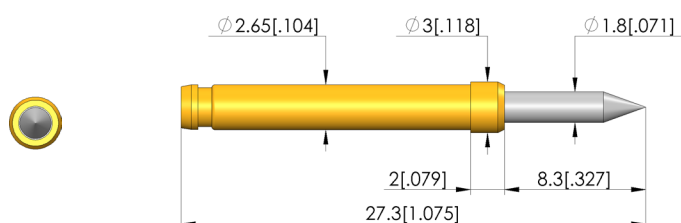




- Puntas de prueba robustas y estables con cuello marcado (tope) en el casquillo del perno
- Ajuste óptimo de las proporciones de carrera en la mesa de prueba: El cuello (medida E) está disponible en diferentes alturas, lo cual en combinación con los receptáculos permite una máxima flexibilidad de la altura de montaje
- Están disponibles variantes con resorte de acero inoxidable para temperaturas de -100 °C hasta +200 °C



1:1



### Datos generales

Grupo de productos:	ICT / FCT (Prueba Incircuit y de funcionamiento)
Subgrupo de productos:	Estándar métrico
Serie:	GKS-113
Rejilla:	4 mm
Contacto de:	PAD
Magnético:	Sí
Modo de montaje:	Enchufable
Sistema de cambio rápido:	Sí
Altura de montaje ajustable:	No
Con sistema antigiro:	No
Casquillo de contacto compatible:	KS-113
Temperatura mín.:	-40 °C
Temperatura máx.:	80 °C
Conforme RoHS:	Sí

### Datos sobre el tipo de cabeza

Forma del cabezal:	01 Punta 30°, autolimpiante
Diámetro de cabeza:	1,8 mm
Tipo de cabeza superficie:	R Rodio
Tipo de cabeza material:	2 Acero

### Datos eléctricos

Capacidad de corriente / corriente nominal:	5 A
Resistencia (Ri) típica:	30 mOhm

### Datos mecánicos

Longitud total:	27,3 mm
Diámetro de casquillo del perno:	2,65 mm
Carrera máxima:	5,3 mm
Precarga de muelle:	0,33 N
Medida E / dimensión del cuello:	02
Fuerza de resorte durante la carrera de trabajo:	1 N
Carrera de trabajo recomendada:	4 mm

Test Probe

**GKS-113 201 180 R 1002**

Artículo GKS-113-0002



**ingun**<sup>®</sup>

Partner for Future Technology

