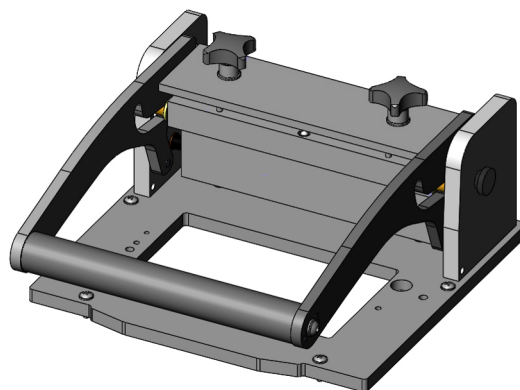




直接訪問產品

- 带安装板的平行闭合驱动单元, 无内部接口
- 高接触力
- 可自由配置d额信号传输装置, 带 VG 端子板
- 安装简便快捷且契合完美
- 使用灵活



一般数据

产品组:
主系列:
结构系列:
尺寸:
治具类型:
触探行程实施:
最大接口信号:
需要接口模块:
最大接触力:
平行触探行程约:
最小温度:
最大温度:
RoHS 符合性:

驱动单元, 手动
ATE MAxxx
ATE MA2xx
260
带安装板
手动
150
否
300 N
15 mm
10 °C
60 °C
是

技术数据

压紧装置闭合力: 60 N
压紧装置开启角度: 50 °
外部尺寸, 开 (宽x深x高): 263 x 280 x 250 mm
外部尺寸, 闭 (宽x深x高): 263 x 296 x 134 mm

INGUN Prüfmittelbau GmbH

Max-Stromeyer-Straße 162
78467 Konstanz, 德国
中央办公室: +49 7531 8105-0
客户热线: +49 7531 8105-888
传真 +49 7531 8105-65
info@ingun.com

