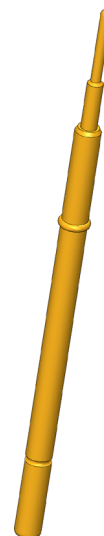


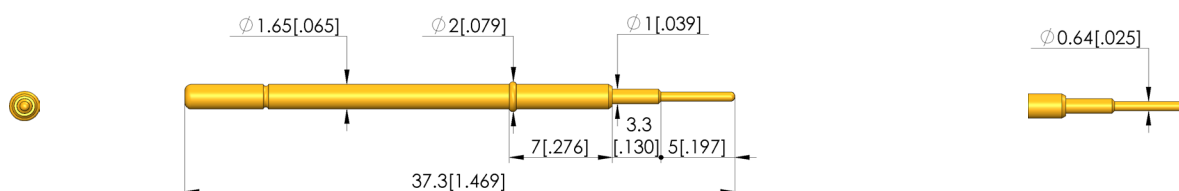


DIRECTEMENT AU PRODUIT

- Pointes de contact robustes et stables à collet proéminent (butée) contre la douille de tige
- Réglage optimal des proportions de course dans l'interface de test : Le collet (cote E) est livrable en différentes hauteurs, ce qui permet en combinaison avec les douilles de contact une flexibilité maximale de la hauteur d'insertion.
- Variantes avec ressort en acier inoxydable disponibles pour des températures entre -100 °C à +200 °C



1:1



### Données générales

|                                   |   |
|-----------------------------------|---|
| Groupe de produits:               | ICT / FCT (test en circuit et test de fonction) |
| Sous-groupe de produits:          | Norme métrique                                  |
| Série:                            | GKS-112   |
| Trame:                            | 2,54 mm   |
| Mise en contact de:               | Pad   |
| Magnétique:                       | oui   |
| Type d'incorporation:             | enfichable                                      |
| Système de changement rapide:     | oui   |
| Hauteur d'incorporation réglable: | non   |
| Sécurisé antitorsion:             | non   |
| Douille de contact adaptée:       | KS-112  |
| Température min.:                 | -40 °C  |
| Température max.:                 | 80 °C   |
| Conforme RoHS:                    | oui   |

### Données sur la forme de tête

|                         |                                |
|-------------------------|--------------------------------|
| Forme de tête:          | 05 Circulaire (rayon intégral) |
| Diamètre de tête:       | 0,64 mm                        |
| Forme de tête surface:  | A Or                           |
| Forme de tête matériau: | 3 CuBe                         |

### Caractéristiques électriques

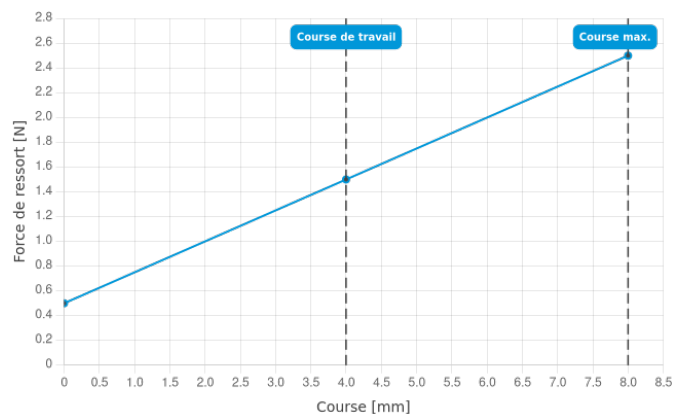
|  |         |
|--|---------|
| Ampérage supportable / Intensité nominale: | 8 A     |
| Résistance (Ri) typique:                   | 20 mOhm |

### Caractéristiques mécaniques

|  |         |
|--|---------|
| Longueur totale:                       | 37,3 mm |
| Diamètre de douille de pointe:         | 1,66 mm |
| Course maximale:                       | 8 mm    |
| Précontrainte ressort:                 | 0,5 N   |
| Cote E / Cote de collet:               | 07      |
| Force de ressort en course de travail: | 1,5 N   |
| Course de travail recommandée:         | 4 mm    |



DIRECTEMENT AU PRODUIT



### INGUN Prüfmittelbau GmbH

Max-Stromeyer-Straße 162  
78467, Constance, Germany  
Phone +49 7531 8105-0  
Customer hotline +49 7531 8105-888  
Fax +49 7531 8105-65  
info@ingun.com



Informations avancées sur le thème  
Pointes de test ICT/FCT

