

Receptacle

KS-410 KM5-R

Article KS-410KM5-R

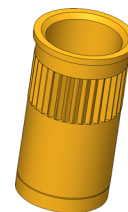
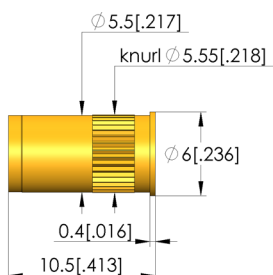


DIRECTEMENT AU PRODUIT

ingun[®]

Partner for Future Technology

- Douille de contact courte, avec filetage intérieur pour la série HFS-410



1:1



Données générales

Groupe de produits:

Série:

Sous-série:

Bague sertie:

Surface:

Diamètre de collet:

Hauteur de col:

Surface moletée:

Étanche au vide:

Conforme RoHS:

Douilles de contact (KS)

KS-410

KS-410 M Version vissée

non

or

6 mm

0,4 mm

oui

non

oui

Caractéristiques mécaniques

Longueur totale:

10,5 mm

Diamètre extérieur:

5,5 mm

Alésage de montage

Alésage de montage en CEM1:

5,5 – 5,52 mm

Alésage de montage en FR4:

5,5 – 5,52 mm

INGUN Prüfmittelbau GmbH

Max-Stromeyer-Straße 162

78467, Constance, Germany

Phone +49 7531 8105-0

Customer hotline +49 7531 8105-888

Fax +49 7531 8105-65

info@ingun.com



Tarifs et délais de livraison sur demande.

Modifications techniques réservées. 03/26_FR

Informations avancées sur le thème
Pointes de test

