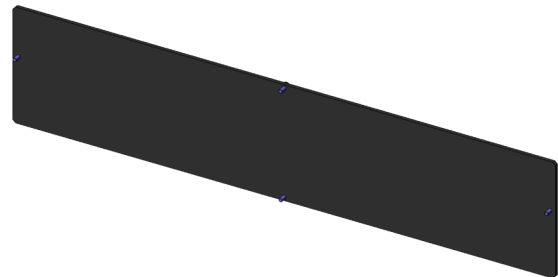




DIRECTEMENT AU PRODUIT

Utilisation

Paroi arrière, quincaillerie de montage incluse, pour interfaces de test manuelles MA xxxx, pour la configuration modulaire des interfaces de test.



Données générales

Groupe de produits:	Boîtier
Série:	RWE-MAxxxx
Type:	MA xx13
Type d'accessoire:	Fonction supplémentaire
État à la livraison:	non monté
Matériau:	Adaptonit 105-AS
Largeur:	600 mm
Hauteur:	128 mm
Poids:	0,45 kg
Température min.:	10 °C
Température max.:	60 °C
Conforme RoHS:	oui

Adapté aux

Interfaces de test manuelles (MA): MA xx13

Caractéristiques techniques

Longueur: 4 mm
Dimensions hors tout (LxPxH): 600 x 4 x 128 mm

INGUN Prüfmittelbau GmbH

Max-Stromeyer-Straße 162
78467, Constance, Germany
Phone +49 7531 8105-0
Customer hotline +49 7531 8105-888
Fax +49 7531 8105-65
info@ingun.com



Informations avancées sur le thème
Kits d'interface de test

