

Receptacle

KS-810 M5-F

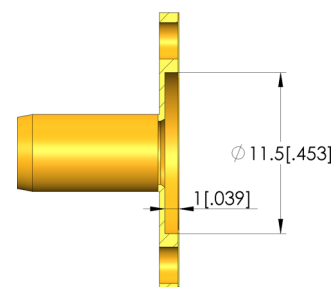
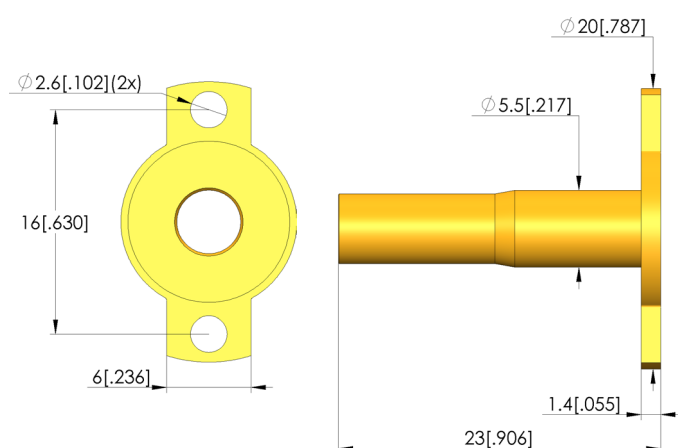
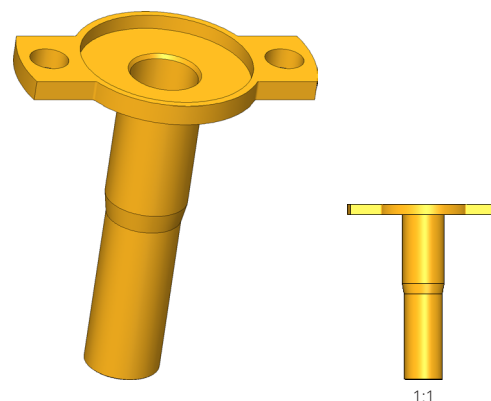
Article KS-810M5-F



DIRECTEMENT AU PRODUIT

ingun[®]
Partner for Future Technology

- Douille de contact longue à filetage intérieur pour la série HFS-810



Données générales

Groupe de produits:
Série:
Sous-série:
Bague sertie:
Surface:
Diamètre de collet:
Hauteur de col:
Surface moletée:
Étanche au vide:
Conforme RoHS:

Douilles de contact (KS)
KS-810
KS-810 M Version vissée
non
or
20 mm
0,4 mm
non
non
oui

Caractéristiques mécaniques

Longueur totale: 23 mm
Diamètre extérieur: 5,5 mm

Alésage de montage

Alésage de montage en CEM1: 5,6 mm
Alésage de montage en FR4: 5,6 mm

INGUN Prüfmittelbau GmbH

Max-Stromeyer-Straße 162
78467, Constance, Germany
Phone +49 7531 8105-0
Customer hotline +49 7531 8105-888
Fax +49 7531 8105-65
info@ingun.com



Tarifs et délais de livraison sur demande.
Modifications techniques réservées. 12/25_FR

Informations avancées sur le thème
Pointes de test



DOUILLES DE CONTACT

ingun.com