



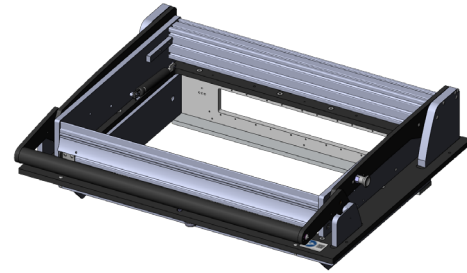
直接訪問產品

### INGUN SELECTION

- 带安装板的平行闭合驱动单元, 带内部接口
- 高接触力
- 通过接口模块可进行模块化配置的内部接口
- 安装简便快捷且契合完美
- 省力的终端位置阻尼开启机构
- 使用灵活

#### 使用

驱动装置可用作开启、关闭和触探机构。它用于执行平行触探行程, 以确保精确可靠的触探。需要手动进行操作。它使用灵活, 可以快速、方便地安装在适当尺寸的外壳上。



#### 一般数据

产品组:	驱动单元, 手动
主系列:	ATE MAxxxx
子系列:	ATE MA2xxx
结构系列:	ATE MA21xx
尺寸:	2113
治具类型:	带安装板
触探行程实施:	手动
最大接口信号:	1700
需要接口模块:	测试系统侧
最大内部接口模块:	10
最大接触力:	2.000 N
平行触探行程约:	15 mm
最小温度:	10 °C
最大温度:	60 °C
RoHS 符合性:	是

#### 技术数据

Force of gas pressure springs:	400 N (200 N 左/ 200 N 右)
压紧装置开启角度:	69°
外部尺寸, 开 (宽x深x高):	616 x 508 x 588 mm
外部尺寸, 闭 (宽x深x高):	616 x 555 x 198 mm

Drive unit / overclamp

# ATE MA2113

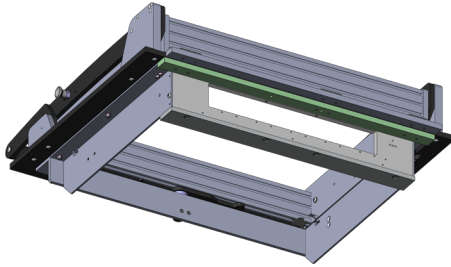
产品 37790



直接訪問產品

**ingun**<sup>®</sup>

Partner for Future Technology



## INGUN Prüfmittelbau GmbH

Max-Stromeyer-Straße 162  
78467 Konstanz, 德国  
中央办公室。+49 7531 8105-0  
客户热线。+49 7531 8105-888  
传真 +49 7531 8105-65  
info@ingun.com



根據要求提供價格和交貨時間。  
保留技術更改。04/26\_CN

关于该主题的更多信息  
测试刀具套件

