

Receptacle

KS-626 M6 M6-RF

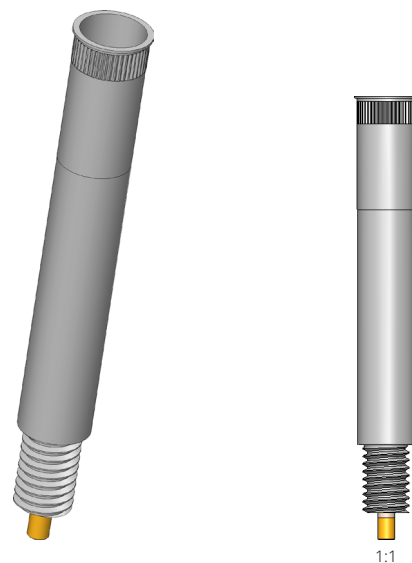
Artículo KS-626M6M6-RF



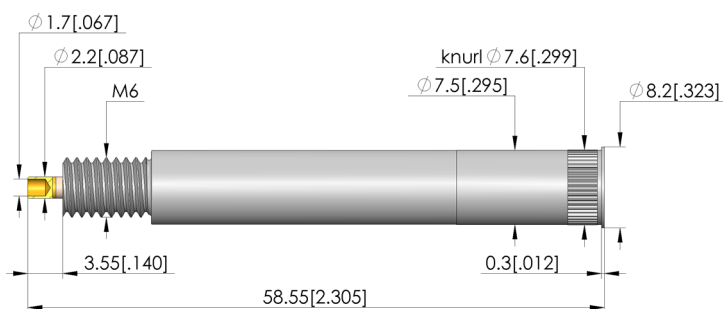
DIRECTAMENTE AL PRODUCTO

ingun[®]

Partner for Future Technology



1:1



Datos generales

Grupo de productos:
Serie:
Subserie:
Modo de conexión de casquillo de contacto:
Anillo de presión:
Superficie:
Diámetro de cuello:
Altura de cuello:
Moletado:
A prueba de vacío:
Conforme RoHS:

Receptáculos (KS)
KS-626
Enchufe / abierto
No
Oro
8,2 mm
0,3 mm
Sí
No
Sí

Datos sobre el alambre

Material aislante: PEEK

Datos mecánicos

Longitud total: 58,5 mm
Diámetro externo: 7,5 mm

Orificio de montaje

Orificio de montaje en CEM1: 7,5 – 7,52 mm
Orificio de montaje en FR4: 7,5 – 7,52 mm

INGUN Prüfmittelbau GmbH

Max-Stromeyer-Straße 162
78467, Constance, Germany
Phone +49 7531 8105-0
Customer hotline +49 7531 8105-888
Fax +49 7531 8105-65
info@ingun.com



Precios y plazos de entrega a consultar.
Cambios técnicos reservados. 04/26_ES

Más información sobre el tema
Puntas de prueba



ingun.com