

Pre-centering pin VZ-R-8-22-M-X-M2

Article 2517



DIRECTEMENT AU PRODUIT

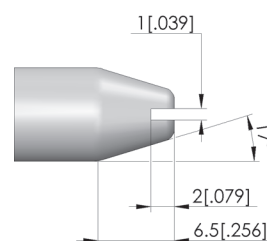
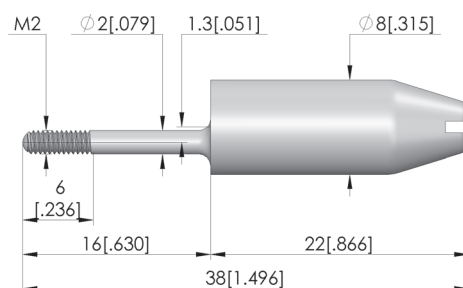
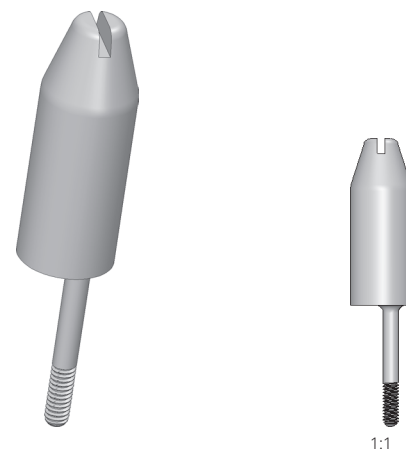
ingun[®]

Partner for Future Technology

- Précentrage confirmé, pour positionner la carte électronique sur le lit d'aiguilles
- Montage simple et rapide sur la plaque d'applique.

Utilisation

Les dispositifs de précentrage (VZ) sont montés sur la plaque d'applique et ils servent d'aide à la mise en place afin de prépositionner des cartes électroniques facilement et vite sur le lit d'aiguilles.



Données générales

Groupe de produits:

Série:

Type:

Version:

Type d'accessoire:

Matériau:

Couleur:

Poids:

Température min.:

Température max.:

Conforme RoHS:

Précentrages

VZ

VZ, rond, excentré

Non ESD

Accessoires d'équipement

1.0037, zingué

Argent

0,01 kg

10 °C

60 °C

oui

Adapté aux

Kits de remplacement version:

Interfaces de test manuelles (MA):

Interfaces de test sous vide (VA):

Kits de remplacement MA (ATS MA):

Kits de remplacement VA (ATS VA):

Kits de remplacement PA (ATS PA):

Kits amovibles WS:

Pour mise en contact à 2 niveaux:

pas de restrictions

MA 2012

VA xxxx

ATS MAxx

ATS VINxxx

ATS PAZxxx

WS

oui

Caractéristiques techniques

Montage:

Longueur:

Diamètre:

Pivot M2

22 mm

8 mm

INGUN Prüfmittelbau GmbH

Max-Stromeyer-Straße 162

78467, Constance, Germany

Phone +49 7531 8105-0

Customer hotline +49 7531 8105-888

Fax +49 7531 8105-65

info@ingun.com



Tarifs et délais de livraison sur demande.
Modifications techniques réservées. 11/25_FR