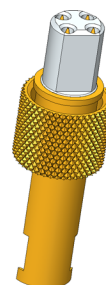
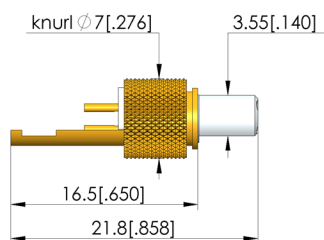
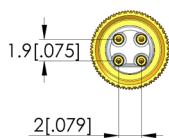




- Assemblaggi di spine o cavi per contatti a molla HFS



1:1



### Dati generali

Gruppo di prodotti:

serie:

Serie sottostrutturale:

Temperatura min.:

Temperatura max.:

Conforme a RoHS:

spine (SE)

SE-821

SE-821 MX49 spina

-40 °C

80 °C

sì

### Dati elettrici

Impedenza:

100 Ohm

### Dati del connettore

Interfaccia 1: SE-821 MX49 spina 4pin avvitata per HFS-821 MX49

Genere 1: M conduttore di segnale maschio/spina / maschio/spina

Versione 1: straight dritto

### INGUN Prüfmittelbau GmbH

Max-Stromeyer-Straße 162

78467, Constance, Germany

Phone +49 7531 8105-0

Customer hotline +49 7531 8105-888

Fax +49 7531 8105-65

info@ingun.com



Ulteriori informazioni sull'argomento  
Contatti a molla

