

Insertion Tool SW-HFS-810-S

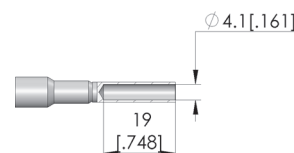
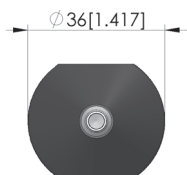
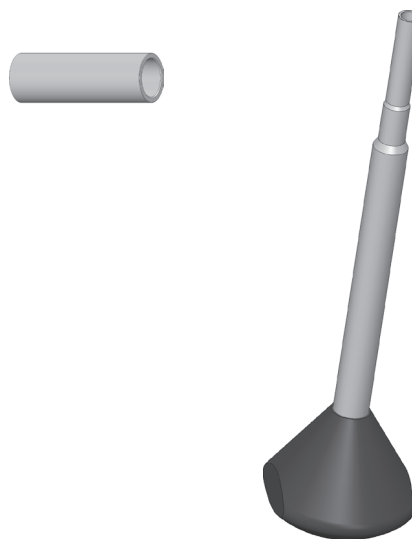
Artículo SW-HFS-810-S



DIRECTAMENTE AL PRODUCTO

ingun[®]

Partner for Future Technology



Datos generales

| | |
|--|---------------------------------|
| Grupo de productos: | Herramientas de colocación (SW) |
| Puntas de contacto / casquillos de contacto compatibles: | HFS-440 |
| Serie: | SW-HFS |
| Herramientas para KS: | No |
| Herramientas para GKS: | Sí |
| Modo de montaje punta de contacto: | Enchufable |
| Diámetro de cabeza mín.: | 0 mm |
| Diámetro de cabeza máx.: | 4 mm |
| Modelo de herramienta: | Rígido |
| Conforme RoHS: | Sí |

INGUN Prüfmittelbau GmbH

Max-Stromeyer-Straße 162
78467, Constance, Germany
Phone +49 7531 8105-0
Customer hotline +49 7531 8105-888
Fax +49 7531 8105-65
info@ingun.com



Precios y plazos de entrega a consultar.
Cambios técnicos reservados. 03/26_ES

Más información sobre el tema
Herramientas



HERRAMIENTAS

ingun.com