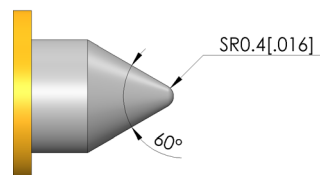
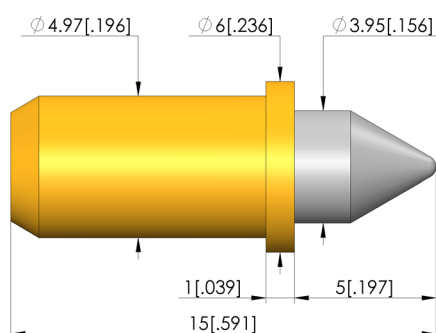
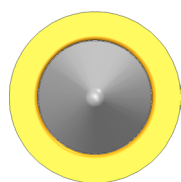
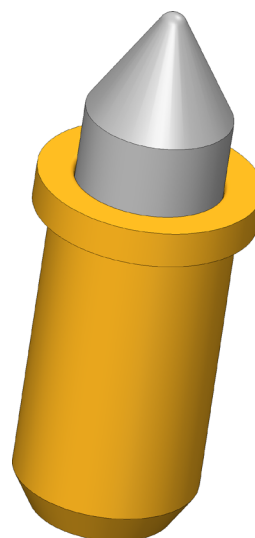




- contatti a molla ad alta stabilità per applicazioni con forze longitudinali e trasversali indesiderate
- per l'uso in applicazioni con spazio limitato



Dati generali

Gruppo di prodotti:
Sottogruppo di prodotti:
trasferimento
serie:
passo:
Contatto tra:
Magnetico:
Tipo di installazione:
Sistema di ricambio rapido:
Altezza di installazione regolabile:
Antirotativo:
Presenza di contatto adeguata:
Temperatura min.:
Temperatura max.:
Conforme a RoHS:

Contatti a molla versatili
GKS a corsa corta / GKS di carica e
serie:
passo:
Contatto tra:
Magnetico:
Tipo di installazione:
Sistema di ricambio rapido:
Altezza di installazione regolabile:
Antirotativo:
Presenza di contatto adeguata:
Temperatura min.:
Temperatura max.:
Conforme a RoHS:

Dati sulla forma della testina

forma della testina:
Diametro della testina:
Forma della testina superficie:
Forma della testina materiale:

13 Punta 30°, arrotondata
4 mm
N Nichel
1 Ottone

Dati elettrici

Capacità di corrente / corrente nominale:
Resistenza (Ri) tipica:

5 A
30 mOhm

Dati meccanici

Lunghezza totale:
Diametro del manicotto di contatto:
Corsa massima:
Precarico della molla:
Misura E / misura collare:
Forza elastica con corsa di lavoro:
Cons. corsa di espansione:

15 mm
4,97 mm
4 mm
0,23 N
01
0,6 N
3,2 mm

Test Probe

GKS-365 113 400 N 0601

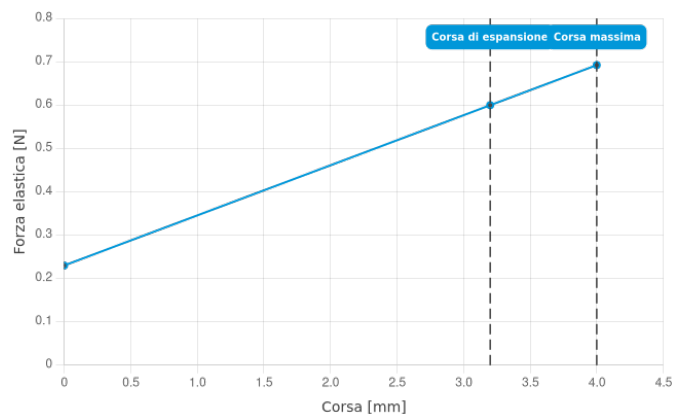
Articolo GKS-365-0027



DIRETTAMENTE AL PRODOTTO

ingun[®]

Partner for Future Technology



INGUN Prüfmittelbau GmbH

Max-Stromeyer-Straße 162
78467, Constance, Germany
Phone +49 7531 8105-0
Customer hotline +49 7531 8105-888
Fax +49 7531 8105-65
info@ingun.com



Prezzi e tempi di consegna su richiesta.
Modifiche tecniche riservate. 12/25_IT

Ulteriori informazioni sull'argomento
Contatti a molla

