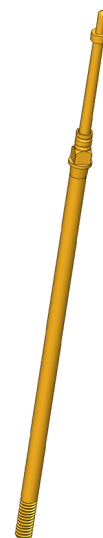




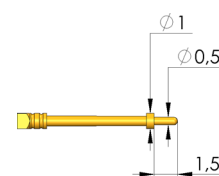
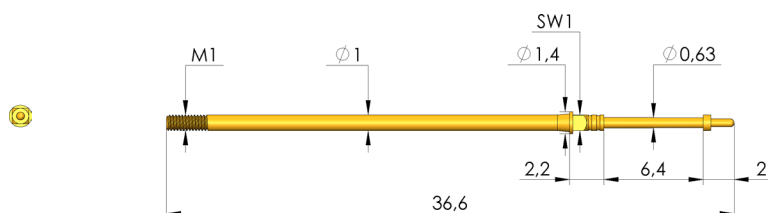
## Positionstest

Zur Überprüfung der korrekten Position des Kontaktterminals im Steckergehäuse

- Tellernadeln werden zur Überprüfung der richtigen Position der Kontaktterminals (Kontaktbleche) in den Stecker-Gehäusen eingesetzt. Zeitgleich kann ein Verbindungstest durchgeführt werden. Nur bei richtiger Lage wird über den Pin der Tellernadel ein Kontakt hergestellt.
- Zur optimalen Kontaktierung sind unterschiedliche Kopf-Formen in verschiedenen Kopf-Ø, Teller-Ø und Pin-Längen verfügbar



1:1



### Allgemeine Daten

Einschraubdrehmoment max.:	1 cNm
Produktgruppe:	Tellernadeln
Unterproduktgruppe:	Tellernadeln
Baureihe:	T-075
Raster:	1,91 mm
Kontaktierung von:	Pad
Magnetisch:	ja
Einbauart:	einschraubbar
Schnellwechselsystem:	ja
Einbauhöhe einstellbar:	nein
Verdrehgesichert:	nein
Einschraubdrehmoment:	0,5 – 1 cNm
Passende Kontaktsteckhülse:	KS-075 M
Temperatur min.:	-40 °C
Temperatur max.:	80 °C
RoHS-konform:	ja

### Daten zur Kopfform

Kopfform:	05 Rund (Vollradius)
Kopfdurchmesser:	0,5 mm
Kopfform Oberfläche:	A Gold
Kopfform Werkstoff:	3 CuBe
Kopfhöhe Tellernadel:	1,5 mm
Teller-Durchmesser:	1 mm

### Elektrische Daten

Strombelastbarkeit / Nennstrom:	3 A
Durchgangswiderstand typisch max.:	20 mOhm

### Mechanische Daten

Gesamtlänge:	36,6 mm
Stifthülsendurchmesser:	1 mm
Maximaler Hub:	6,35 mm
Federvorspannung:	0,6 N
E-Maß / Kragenmaß:	02
Federkraft bei Arbeitshub:	1,5 N
Empf. Arbeitshub:	4,3 mm

Tellerkontaktstift

T-075 305 050 150 100A1502M

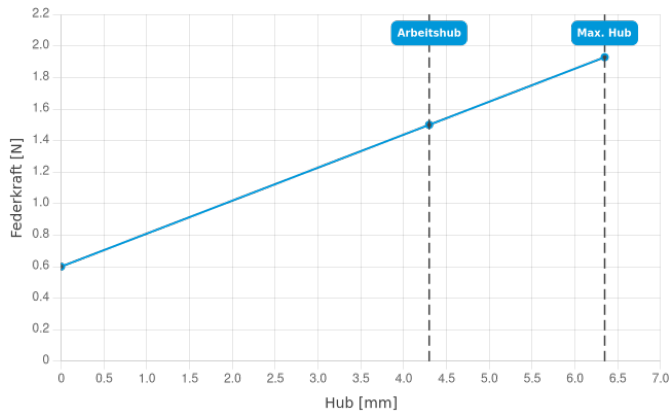
Artikel T-075-0059



DIREKT ZUM PRODUKT

ingun®

Partner for Future Technology



### INGUN Prüfmittelbau GmbH

Max-Stromeyer-Straße 162  
78467 Konstanz, Deutschland  
Telefon +49 7531 8105-0  
Kundenhotline +49 7531 8105-888  
Fax +49 7531 8105-65  
info@ingun.com



Preise und Lieferzeiten auf Anfrage.  
Technische Änderungen vorbehalten. 06/26\_DE

Weitere Informationen zum Thema  
Schraubkontaktstifte



SCHRAUBKONTAKTSTIFTE

ingun.com