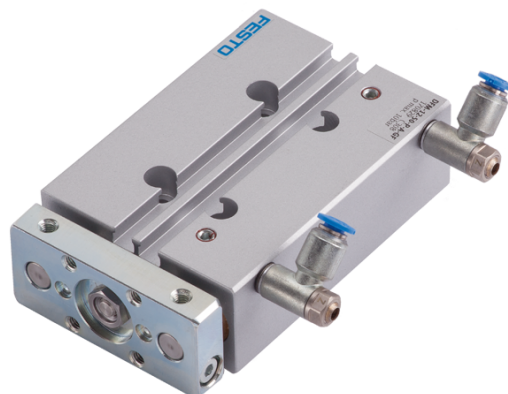




- Contacto lateral con seguridad de proceso
- Guía de precisión estable y libre de mantenimiento
- Montaje que ahorra espacio, sencillo y preciso
- Activación neumática



### Datos generales

Grupo de productos:	Mecanismos de contacto lateral (SAM)
Serie:	SAM-P
Tipo de accesorios:	Accesorios customizados
Generación de carrera de contacto:	Neumático
Peso:	0,58 kg
Temperatura mín.:	-5 °C
Temperatura máx.:	60 °C

### Compatible con

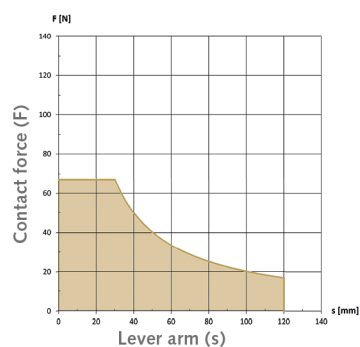
Mesas de prueba manuales (MA):	MA 20xx
Mesas de prueba neumáticas (PA):	PA xxxx
Mesas de prueba de vacío (VA):	VA xxxx
Juegos intercambiables para mesas de prueba manuales (ATS MA):	ATS MAxx

### Datos técnicos

Fuerza de carrera de contacto máx.:	68 N
Carrera de contacto máx.:	50 mm
Consulta de carrera de contacto:	Interruptor de proximidad, con accesorios adecuados
Longitud del brazo de palanca máx.:	120 mm
Par de apriete máx.:	2 Nm
Presión operativa:	6 bar
Conexión de aire comprimido:	QS-4
Dimensiones exteriores (AnxPxAl):	82 x 105 x 28 mm



DIRECTAMENTE AL PRODUCTO



### INGUN Prüfmittelbau GmbH

Max-Stromeyer-Straße 162  
78467, Constance, Germany  
Phone +49 7531 8105-0  
Customer hotline +49 7531 8105-888  
Fax +49 7531 8105-65  
info@ingun.com

