

Battery Contacting Probe

BCP-113 370 028 A 3002

产品 BCP-113-0011

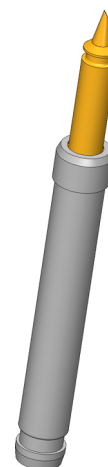


直接訪問產品

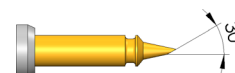
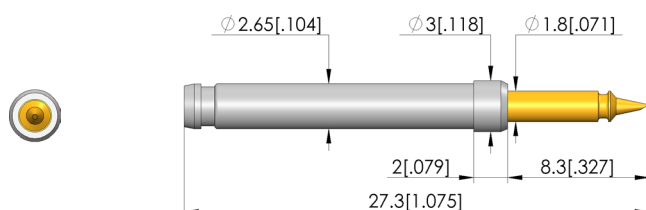
ingun[®]

Partner for Future Technology

- Contacting solution for prismatic and cylindrical cells such as 18600, 21700 and 46xx as well as coin cells
- Current rating upto 8A on Al DUT with temperature rise $dT \leq 20\text{ K}$; max. current rating of 25A on high conducting materials like copper alloys
- Designed for a range of cell contacting applications such as formation, AC-IR, open circuit voltage (OCV) measurement and end-of-life (EOL) testing
- 低电阻探针, R_i 典型值: $< 10\text{ mOhm}$



1:1



一般数据

产品组:
子产品组:
结构系列:
Application rec.:
栅格:
被测器件/触点:
电磁:
安装类型:
快速更换系统:
安装高度, 可调:
防扭转:
合适的针套:
最小温度:
最大温度:
RoHS 符合性:

电池触探
标准宽带电流探针 (BCP) (插接式)
BCP-113
4 mm
是
插接式
是
否
否
KS-113
-100 °C
200 °C
是

电气数据

载流能力/额定电流: 25 A
铜材额定电流 @ $\Delta T \leq 20\text{ K}$: 15 A
铜材额定电流 @ $\Delta T \leq 60\text{ K}$: 25 A
铝材额定电流 @ $\Delta T \leq 20\text{ K}$: 8 A
铝材额定电流 @ $\Delta T \leq 60\text{ K}$: 15 A
电阻 (R_i) 典型值: 10 mOhm

机械数据

总长: 27,3 mm
针管直径: 2,65 mm
最大行程: 5,3 mm
弹簧预紧力: 1,24 N
E 尺寸/卡环尺寸: 02
工作行程中的弹簧力: 3 N
建议工作行程: 4 mm

针头形状数据

针头形状: 70 不对称, 倒棱
针头直径: 0,28 mm
针头形状 表面: A 金
针头形状 材料: 3 铍铜

INGUN Prüfmittelbau GmbH

Max-Stromeyer-Straße 162
78467 Konstanz, 德国
中央办公室: +49 7531 8105-0
客户热线: +49 7531 8105-888
传真 +49 7531 8105-65
info@ingun.com



根據要求提供價格和交貨時間。
保留技術更改。06/26_CN

关于该主题的更多信息
探针

