



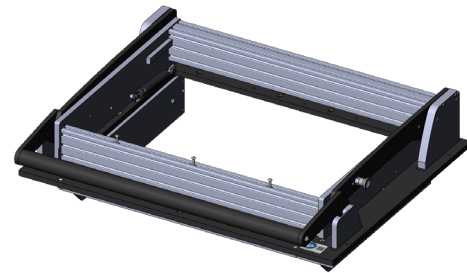
DIREKT ZUM PRODUKT

- Parallel schließende Antriebseinheit mit Montageplatte, mit interner Schnittstelle
- Hohe Kontaktkraft
- Mit Schnittstellenblöcken modular konfigurierbare interne Schnittstelle
- Einfache, schnelle und passgenaue Montage
- Kraftsparende, endlagengedämpfte Öffnungsmechanik
- Flexibel einsetzbar

### Verwendung

Die Antriebseinheit dient als Öffnungs-, Schließ- und Kontaktiermechanik. Mit ihr wird der parallele Kontakthub ausgeführt, um eine präzise und zuverlässige Kontaktierung sicherzustellen. Die Betätigung erfolgt manuell. Sie ist flexibel einsetzbar und kann auf Gehäuse entsprechender Größe einfach und schnell montiert werden.

INGUN SELECTION

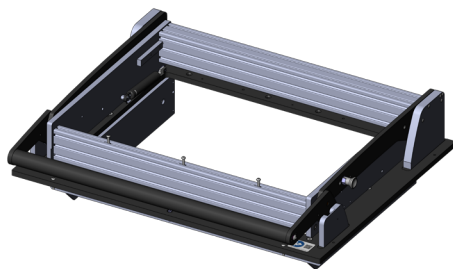
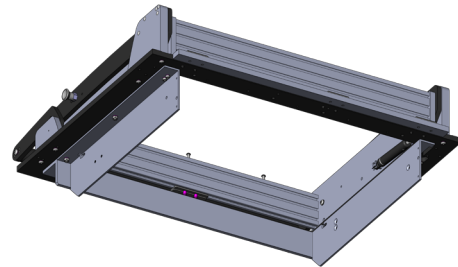
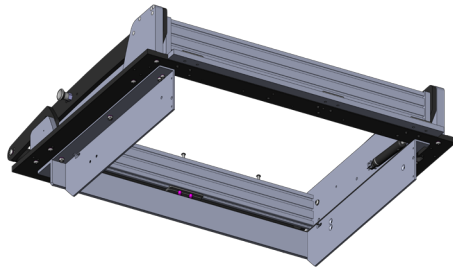


### Allgemeine Daten

Produktgruppe:	Antriebseinheit, manuell
Hauptserie:	ATE MAxxxx
Unterserie:	ATE MA2xxx
Baureihe:	ATE MA20xx
Baugröße:	2013
Prüfadaptertyp:	Mit Montageplatte
Kontakthuberzeugung:	Manuell
Schnittstellen-Signale max.:	1700
Schnittstellenblöcke benötigt:	nein
Kontaktkraft max.:	2.000 N
Paralleler Kontakthub ca.:	15 mm
Temperatur min.:	10 °C
Temperatur max.:	60 °C
RoHS-konform:	ja

### Technische Daten

Kraft Gasdruckfedern:	400 N (200 N li. / 200 N re.)
Niederhalter-Öffnungswinkel:	69 °
Außenmaße geöffnet (BxTxH):	616 x 508 x 588 mm
Außenmaße geschlossen (BxTxH):	616 x 555 x 190 mm



**INGUN Prüfmittelbau GmbH**

Max-Stromeyer-Straße 162  
78467 Konstanz, Deutschland  
Telefon +49 7531 8105-0  
Kundenshotline +49 7531 8105-888  
Fax +49 7531 8105-65  
info@ingun.com



Weitere Informationen zum Thema  
**Prüfadapter-Kits**

