

Interchangeable kit WS ASYS/ATH01/210,5

产品 116641

直接訪問產品

ingun®

Partner for Future Technology

- 适用于 ASYS 处理器 ATH01/210.5 的在线换型组件
- 精确、过程可靠的触探和理想匹配的导向装置
- 两级定位结构于更换套件上盖 (第 1 级:FS/PCB – 第 2 级:WSO/WSU)
- 模块化设计, 分为下部 (WSU) 和上部 (WSO)。
- 坚固、长期稳定的设计, 使用寿命出色
- 在组装以未组装状态交付的物品时, 应使用零件清单中指定物品的图纸

使用

在线更换套件 WS ASYS/ATH01/210.5 用于 ASYS ATH01 在线处理机的过程安全电路板测试, 该处理机在触探状态下的工作距离为 210.5 mm。

规格

- 12 mm 厚、符合 ESD 要求、防弯曲的、浮动安装的 FR4 压持板
- 12 mm 厚、符合 ESD 要求、防弯曲的 FR4 触探承载板
- 12 mm 厚、防弯曲 FR4 间隔板
- 10 mm 厚、防弯曲钢制加强条
- 用于精确定位换型组件上部与下部的精密导向销和导向衬套
- 换型组件下部配置 Pylon 接口, 用于与测试系统的信号连接
- 更换套件上下盖的条码定位角
- 提供丰富配件, 支持个性化扩展与被测件专用配置

导向质量

- 浮动悬架定心补偿: ± 0.75 mm
- 导向销 / 导向衬套的定位精度: ± 0.05 mm

交付

该交付内容以未组装状态提供, 包含 Pylon 接口 (用于更换套件下盖)、加强条、导向针、导向套、间隔柱、条码定位角及安装材料。

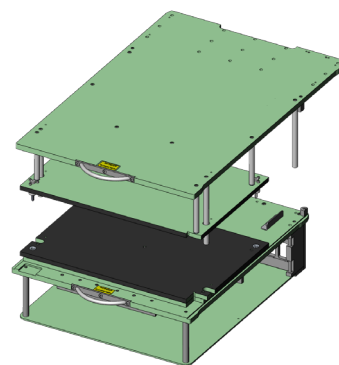
与测试系统的接口

在线更换套件与测试系统通过 Pylon 接口连接。下盖用 Pylon 接口随套件提供, 上盖接口需单独订购。两端未装配的 Pylon 接口均装配被测物侧接口模块 SB-P-...。

一般数据

产品组:	在线替换套件 (WS)
子系列:	WS ASYS
结构系列:	
规格:	带接口
交付状态:	未安装
最大接口信号:	20
需要接口模块:	被测器件侧
最大内部接口模块:	20
2 级触探装置:	是
双侧触探:	是
重量:	38,6 kg
最小温度:	10 °C
最大温度:	60 °C
低电压:	是
RoHS 符合性:	是

NEW



提示:

在线更换套件 WS ASYS/ATH01/210.5 适用于具有 210.5 mm 工作距离的 ASYS 在线处理机。“工作距离”是指在触探状态下导入板之间的间距。

提示:

在线换型组件的被测件专用扩展应使用扩展图纸 INFO 4717。KIT 型扩展应使用扩展图纸 INFO 4716。

提示:

导向针与导向套在约 750,000 次负载循环或出现 0.1 mm 磨损后应更换, 以始终保证高触探质量。

适用于

测试系统: ASYS INVENTUS ATH01 (210,5)

技术数据

压头长度:	20 mm
上部探针安装高度:	16 mm
下部探针安装高度:	16 mm
下部 2 级探针安装高度:	19,8 mm
电路板上方净空高度:	70 mm
有效面积 (宽x深):	445 x 345 mm
外部尺寸 (宽x深x高):	520 x 830 x 350 mm

在线替换套件

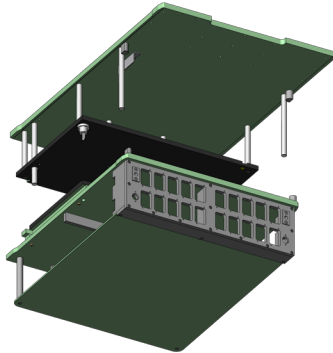
Interchangeable kit WS ASYS/ATH01/210,5

产品 116641

直接訪問產品

ingun[®]

Partner for Future Technology



Accessories

Part no.	Designation	Version
Functional units		
116633	SST-PYLON-20-WSO-ASYS	Pylon interface, 20 poles, max. 3,400 signals
116652	TF-P-SI-340-ASYS	Transfer field, 2 poles, max. 340 signals
116662	VSP WSO-ASYS	Wiring guard plate
116663	VZ-R-08-40-M-ASYS	Pre-centring, diameter: 8 mm, length: 40 mm
Coding blocks		
49906	KB-P-SI-020-24A-L-ASYS	Contact block DUT side, 20 poles
49907	KB-T-SI-020-24A-L-ASYS	Contact block test system side, 20 poles
Sensors		
116668	FB-ABF-K-HMK-ASYS	Check PCB properly aligned positioned
116667	FB-ABF-A-O-10-30VDC	Check PCB present
Customising accessories		
47841	FS-1,95-DK-24-03-B	Tooling pin 3-edged chisel, tip diameter: 1.95 mm
47840	FS-1,95-SW-24-03-B	Tooling pin sword, tip diameter: 1.95 mm
50248	FS-2,90-DK-24-03-B	Tooling pin 3-edged chisel, tip diameter: 2.90 mm
60804	FS-2,90-SW-24-03-B-G	Tooling pin sword, tip diameter: 2.90 mm
30364	FS-3,00-DK-21-03-B	Tooling pin 3-edged chisel, tip diameter: 3.00 mm
30365	FS-3,00-SW-21-03-B	Tooling pin sword, tip diameter: 3.00 mm
22661	NHS-ST-20,0-2,5-POM-M3	Pushrod rigid, tip diameter: 2.5 mm, length: 20 mm
49097	NHS-GF-23,2-5,0-KU-ST-ESD	Pushrod spring-loaded, tip diameter: 5.0 mm, length: 58 mm
Interface blocks (excerpt)		
13515	SB-P-SI-170-4A-0,6	Signal block
16900	SB-P-HS-045-30A-1,0	High-current block
31002	SB-P-HF-016-0,7GHz	Radio-frequency block, 0,7 GHz
34571	SB-P-HF-016-4GHz-Z	Radio-frequency block, 4 GHz
42627	SB-P-HF-008-6GHz-Z	Radio-frequency block, 6 GHz
35532	SB-P-HF-004-18GHz	Radio-frequency block, 18 GHz
116155	SB-P-HSD-005	High-speed-digital block
29448	SB-P-LL-045-DM2,3	Optical wave block
37821	SB-P-PN-008-PK3-A	Pneumatic block
50581	SB-P-MB-20/4-30A/PK3-A	Mixed block, High-current/Pneumatic

Interchangeable kit WS ASYS/ATH01/210,5

产品 116641

[直接訪問產品](#)

ingun[®]

Partner for Future Technology

INGUN Prüfmittelbau GmbH

Max-Stromeyer-Straße 162
78467 Konstanz, 德国
中央办公室。+49 7531 8105-0
客户热线。+49 7531 8105-888
传真 +49 7531 8105-65
info@ingun.com



根據要求提供價格和交貨時間。
保留技術更改。11/25_CN

关于该主题的更多信息
[在线替换套件](#)



在线替换套件