

# tooling pin

## FS-3,00-SW-21-03-B

Artículo 30365



DIRECTAMENTE AL PRODUCTO

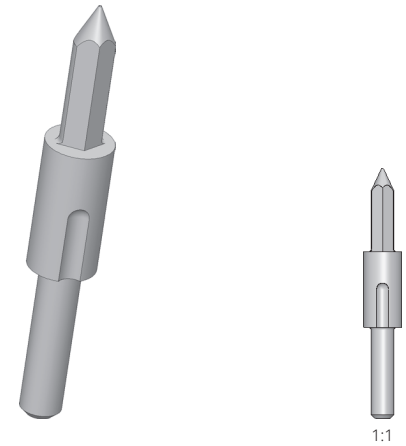
**ingun**<sup>®</sup>

Partner for Future Technology

- Trusted tooling pin for reliable retention of the PCB via the tooling holes
- Sword with collar
- Modelo rígido
- Montaje sencillo y rápido
- Suitable for inline interchangeable kits WS ASYS/ATH01...

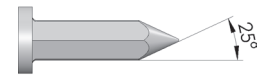
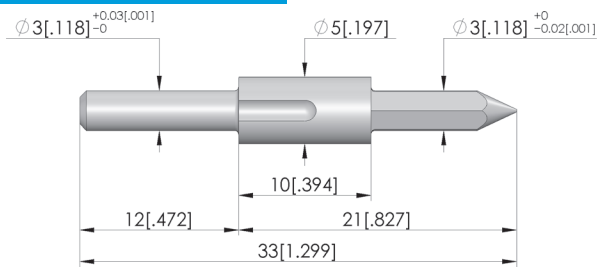
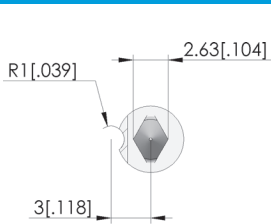
### Utilización

Tooling pins (FS) are used to ensure reliable retention of PCBs via the tooling holes and precise centring in the probe field. Tooling pins are typically installed in the probe plate.



### Nota:

For precise centring of the circuit board in the probe field, we recommend a combination of triangular and sword-shaped tooling pins, each with a precisely fitting tip diameter. The long side of the sword must always be aligned perpendicular to the distance between the triangular pins.



### Datos generales

Grupo de productos:  
Serie:  
Tipo:  
Modelo:  
Tipo de accesorios:  
Material:  
Peso:  
Temperatura mín.:  
Temperatura máx.:  
Conforme RoHS:

Pasadores de sujeción  
FS-ST  
Barra guía con unión (D5.0 x 10)  
NHP/KTP con t = 12 mm  
Accesorios customizados  
1.4305, templado  
0,01 kg  
10 °C  
60 °C  
Sí

### Compatible con

Juegos de recambio (WS):

WS ASYS/ATH01/...

### Datos técnicos

Diámetro de cabeza:  
Montaje:  
Longitud:  
Altura de cabeza:  
Diámetro:  
Diámetro pivote:

3 mm  
Perforación D3,0  
33 mm  
11 mm  
5 mm  
3 mm

tooling pin  
**FS-3,00-SW-21-03-B**

Artículo 30365



DIRECTAMENTE AL PRODUCTO

**ingun**<sup>®</sup>

Partner for Future Technology



#### Pasador de sujeción

Part no. EN	Designation	Tip version EN
30364	FS-3,00-DK-21-03-B	tooling pin

#### Inline interchangeable kit

Part no. EN	Designation	Tip version EN
116630	WS ASYS/ATH01/173,5	Interchangeable kit
116641	WS ASYS/ATH01/210,5	Interchangeable kit

#### INGUN Prüfmittelbau GmbH

Max-Stromeyer-Straße 162  
78467, Constance, Germany  
Phone +49 7531 8105-0  
Customer hotline +49 7531 8105-888  
Fax +49 7531 8105-65  
info@ingun.com

