

Schnittstellenaufnahme

SSA-KT-ITA-21-VA4060

Artikel 115778



DIREKT ZUM PRODUKT

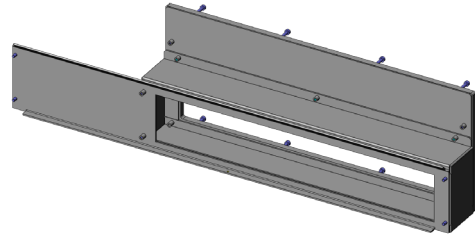
ingun[®]

Partner for Future Technology

- Schnittstellenaufnahme für KONRAD KT-ITA-21 Schnittstelle
- Ideal ausgelegt für VA 4060 Prüfadapter
- Einfache, schnelle Montage an Prüfadapter-Rückseite
- Zuverlässige Verbindung von Prüfadapter zur Systemschnittstelle

Verwendung

Die Schnittstellenaufnahme (SSA) wird zur prozesssicheren Anbindung der Schnittstelle (SST) an den Prüfadapter verwendet.



Allgemeine Daten

Produktgruppe:	Gehäuse
Baureihe:	SSA-VAxxxx
Typ:	KT-IT-21 (Konrad Technologie)
Ausführung:	VA 4060
Zubehörtyp:	Zusatzfunktion
Auslieferungszustand:	unmontiert
Breite:	78 mm
Höhe:	178 mm
Gewicht:	1,3 kg
Temperatur min.:	10 °C
Temperatur max.:	60 °C
RoHS-konform:	ja

Passend für

Vakuum-Prüfadapter (VA):
Zubehör:

VA 4060
SST-KT-ITA-21

Technische Daten

Länge:
Außenmaße (BxTxH):

645 mm
645 x 78 x 178 mm

INGUN Prüfmittelbau GmbH

Max-Stromeyer-Straße 162
78467 Konstanz, Deutschland
Telefon +49 7531 8105-0
Kundenhotline +49 7531 8105-888
Fax +49 7531 8105-65
info@ingun.com



Preise und Lieferzeiten auf Anfrage.
Technische Änderungen vorbehalten. 11/25_DE

Weitere Informationen zum Thema
Prüfadapter-Kits



ingun.com