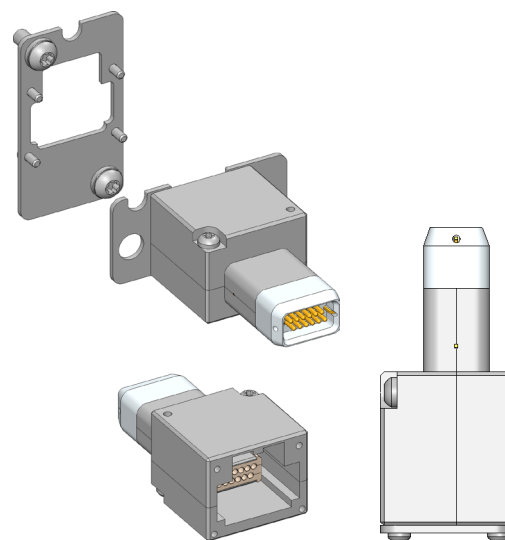




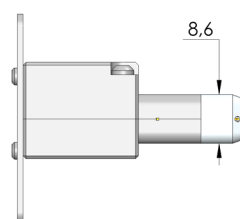
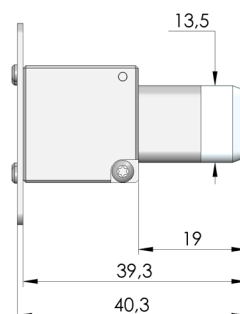
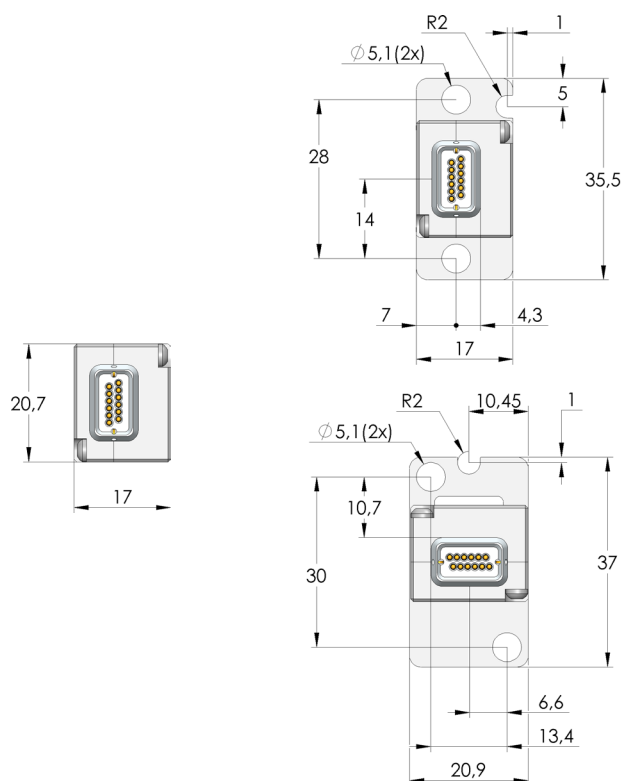
DIREKT ZUM PRODUKT

- Prüfstecker für das Molex HSAutoLink™ II Anschlussystem mit 12 Polen.
- Beste Hochfrequenz-Performance für Signal- und Datenübertragung bis zu 5 GBps.
- Robuster und geschirmter Prüfstecker, für beste Signalqualität.
- Lange Lebensdauer durch verschleißarmen inneren Aufbau und optimiertes Abriebverhalten.
- Schutz der Innenleiter durch voreilendes Kunststoffgehäuse.
- Verbindung zum Interface mit optionalem Kabeladapter 12pin (114617).
- Optionale Schwimmungselemente (Set 2 Stück: 104148) erhältlich.

NEW

INGUN SELECTION


1:1



- M3x8 T10 (2x)
- M1,6x4 T5 (4x)
- Reduzierscheibe (2x)



DIREKT ZUM PRODUKT

Allgemeine Daten

| | |
|----------------------|----------------------------------|
| Produktgruppe: | PS Prüfstecker |
| Baureihe: | PS |
| Unterbaureihe: | PS-HSAL |
| Raster: | 21 mm |
| Prüfling / Kontakt: | HSAutolink 2 |
| Geschlecht Prüfling: | F Signalleiter weiblich / Buchse |
| Breite: | 20,7 mm |
| Höhe: | 17 mm |
| Temperatur min.: | 0 °C |
| Temperatur max.: | 50 °C |
| RoHS-konform: | ja |

Daten zum Signalleiter

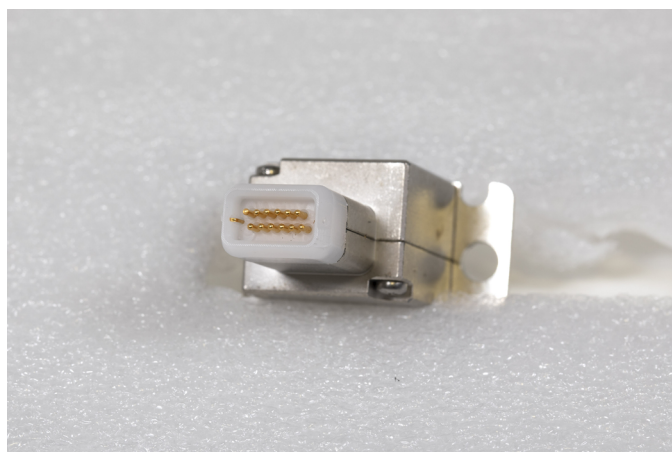
| | |
|---------------------------------------|--------|
| Maximaler Hub Signalleiter: | 2,5 mm |
| Max. Strombelastbarkeit Signalleiter: | 1 A |
| Anzahl Pole Signalleiter: | 12 |

Elektrische Daten

| | |
|-----------------|----------|
| Max. Datenrate: | 5 Gbit/s |
|-----------------|----------|

Mechanische Daten

| | |
|--------------|---------|
| Gesamtlänge: | 40,3 mm |
|--------------|---------|



INGUN Prüfmittelbau GmbH

Max-Stromeyer-Straße 162
78467 Konstanz, Deutschland
Telefon +49 7531 8105-0
Kundenhotline +49 7531 8105-888
Fax +49 7531 8105-65
info@ingun.com



Weitere Informationen zum Thema
Kontaktstifte

