

# Insertion Tool

## GS-810 SW 3.5

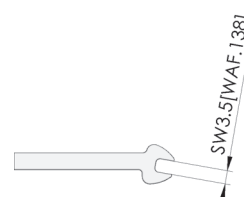
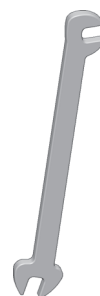
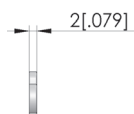
Artículo GS-810SW3.5



DIRECTAMENTE AL PRODUCTO

# ingun®

Partner for Future Technology



### Datos generales

Grupo de productos:

Serie:

Herramientas para KS:

Herramientas para GKS:

Modelo de herramienta:

Conforme RoHS:

Llave de horquilla (GS)

GS

No

Sí

Rígido

Sí

### INGUN Prüfmittelbau GmbH

Max-Stromeyer-Straße 162

78467, Constance, Germany

Phone +49 7531 8105-0

Customer hotline +49 7531 8105-888

Fax +49 7531 8105-65

info@ingun.com



Precios y plazos de entrega a consultar.  
Cambios técnicos reservados. 03/26\_ES

Más información sobre el tema  
**Herramientas**



HERRAMIENTAS

ingun.com