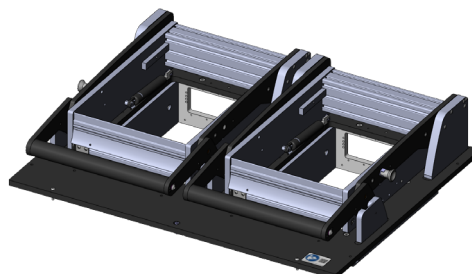




DIRETTAMENTE AL PRODOTTO

- Unità di azionamento a chiusura parallela con piastra di montaggio, con interfaccia interna
- Alta forza di contatto
- Interfaccia interna modularmente configurabile con blocchi d'interfaccia
- Montaggio semplice, veloce e preciso
- Meccanismo di apertura con risparmio di forza e smorzamento della posizione finale
- Uso flessibile



Utilizzo

L'unità di azionamento funge da meccanismo di apertura, chiusura e contatto. Viene utilizzata per eseguire la corsa di contatto parallela per garantire un contatto preciso e affidabile. L'azionamento è manuale. Può essere utilizzata in modo flessibile e può essere montata in modo rapido e semplice su alloggiamenti di dimensioni adeguate.

Dati generali

| | |
|--------------------------------------|-------------------------------|
| Gruppo di prodotti: | Unità di azionamento, manuale |
| Serie principale: | ATE MAxxxx |
| Sottoserie: | ATE MA2xxx |
| serie: | ATE MA21xx |
| Dimensione costruttiva: | 2113T |
| Tipo di connettore di prova: | Con piastra di montaggio |
| Generazione della corsa di contatto: | manuale |
| Segnali di interfaccia max.: | 1700 |
| Blocchi di interfaccia necessari: | Lato del sistema di test |
| Blocchi di interfaccia interni max.: | 2 x 5 |
| Forza di contatto max.: | 2.000 N |
| Corsa di contatto parallela circa: | 15 mm |
| Temperatura min.: | 10 °C |
| Temperatura max.: | 60 °C |
| Conforme a RoHS: | sì |

Dati tecnici

| | |
|------------------------------------|---------------------------------|
| Force of gas pressure springs: | 200 N (100 N sin. / 100 N des.) |
| Angolo di apertura del fermo: | 69 ° |
| Dimensioni esterne aperto (LxPxA): | 616 x 508 x 513 mm |
| Dimensioni esterne chiuso (LxPxA): | 616 x 508 x 190 mm |

Drive unit / overclamp

ATE MA2113T

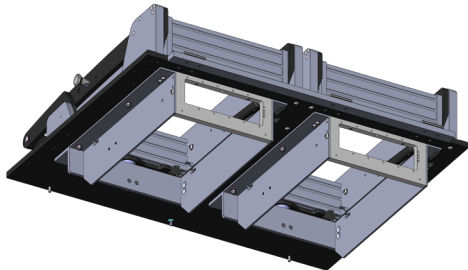
Articolo 40900



DIRETTAMENTE AL PRODOTTO

ingun[®]

Partner for Future Technology



INGUN Prüfmittelbau GmbH

Max-Stromeyer-Straße 162
78467, Constance, Germany
Phone +49 7531 8105-0
Customer hotline +49 7531 8105-888
Fax +49 7531 8105-65
info@ingun.com



Prezzi e tempi di consegna su richiesta.
Modifiche tecniche riservate. 04/26_IT

Ulteriori informazioni sull'argomento
Kit di connettori di prova

