

Receptacle

KS-626 M6 M6-RF

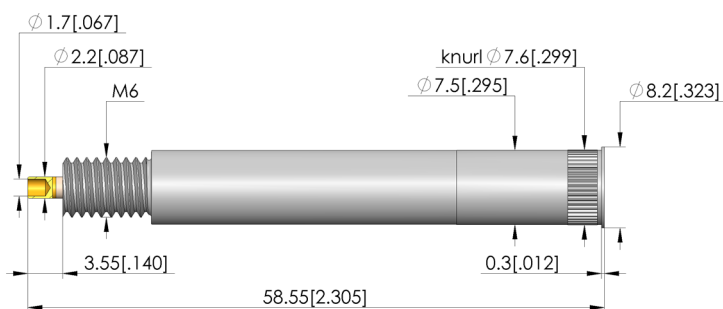
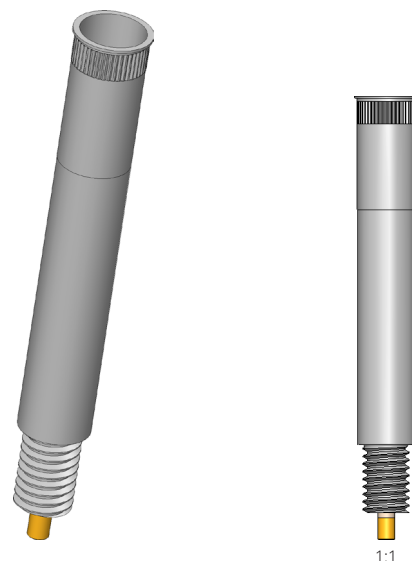
Articolo KS-626M6M6-RF



DIRETTAMENTE AL PRODOTTO

ingun®

Partner for Future Technology



Dati generali

Gruppo di prodotti:
serie:
Serie sottostrutturale:
Tipo di connessione manicotto di contatto:
Anello di pressione:
Superficie:
Diametro del collare:
Altezza del collare:
Zigrinatura:
A prova di vuoto:
Conforme a RoHS:

Manicotti di contatto (KS)
serie: KS-626
Spina / aperto
no
oro
8,2 mm
0,3 mm
sì
no
sì

Dati del filo

Materiale isolante:

PEEK

Dati meccanici

Lunghezza totale:
Diametro esterno:

58,5 mm
7,5 mm

Foro di montaggio

Foro di montaggio in CEM1:
Foro di montaggio in FR4:

7,5 – 7,52 mm
7,5 – 7,52 mm

INGUN Prüfmittelbau GmbH

Max-Stromeyer-Straße 162
78467, Constance, Germany
Phone +49 7531 8105-0
Customer hotline +49 7531 8105-888
Fax +49 7531 8105-65
info@ingun.com



Prezzi e tempi di consegna su richiesta.
Modifiche tecniche riservate. 04/26_IT

Ulteriori informazioni sull'argomento
Contatti a molla

