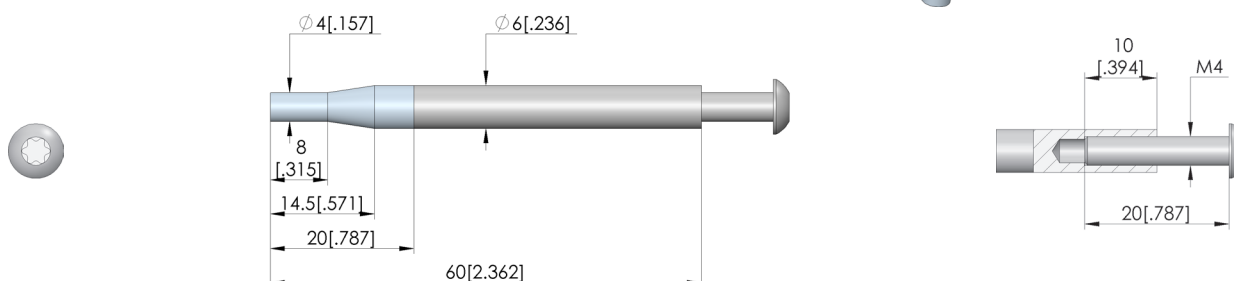
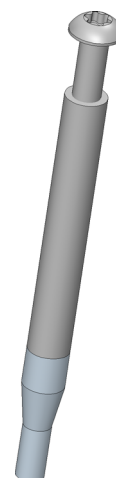




- Collaudato punzone di fermo per un fissaggio rigido e sicuro del circuito stampato nel letto ad aghi contro la forza dei contatti a molla
- Design robusto e resistente alla pressione
- Montaggio semplice e veloce

Utilizzo

I punzoni di fermo (NHS) sono utilizzati in fase di ampliamento per fissare saldamente i circuiti stampati elettronici durante il contatto nel connettore di prova, contrastando la forza dei contatti a molla. I punzoni di fermo sono montati nella piastra di fermo.



Dati generali

Gruppo di prodotti:

serie:

Tipo:

Versione:

Tipo di accessorio:

Dimensioni esterne (DxL):

Colore:

Punzone di fermo (NHS)

NHS-ST

rigido

ESD (<10⁵)

accessori di ampliamento

6 x 60 mm

naturale

Adatto per

Versione kit di ricambio:

connettori di prova manuali (MA):

Kit di ricambio MA (ATS MA):

ESD

MA 20xx

ATS MAxx

Dati tecnici

Diametro testa:

4 mm

Diametro albero NHS:

6 mm

Materiale della testa:

KU

Materiale dell'albero:

AL

Giro:

Montaggio:

Filettatura:

Lunghezza testa:

Avvitato

M4x10 mm

20 mm

Dati meccanici

Lunghezza totale:

60 mm

INGUN Prüfmittelbau GmbH

Max-Stromeyer-Straße 162

78467, Constance, Germany

Phone +49 7531 8105-0

Customer hotline +49 7531 8105-888

Fax +49 7531 8105-65

info@ingun.com

