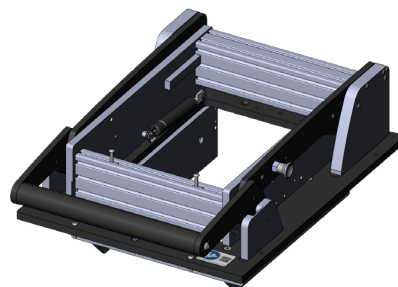




DIRECTEMENT AU PRODUIT

- Unité d'entraînement fermant parallèlement, avec plaque de montage, avec interface interne
- Force de contact élevée
- Avec blocs d'interface, interface interne configurable de manière modulaire
- Montage simple, rapide et jointif
- Mécanisme d'ouverture amorti en fin de course, ménageant la force physique
- Utilisation flexible



Utilisation

L'unité d'entraînement éprouvée sert de mécanisme d'ouverture, de fermeture et de mise en contact. Elle sert à exécuter la course de contact parallèle pour assurer une mise en contact précise et fiable. L'actionnement a lieu manuellement. Sa mise en œuvre est flexible et elle peut être montée simplement et rapidement sur des boîtiers de taille correspondante.

Données générales

Groupe de produits:	Unité d'entraînement, manuelle
Série principale:	ATE MAxxxx
Sous-série:	ATE MA2xxx
Série:	ATE MA20xx
Taille du type:	2011
Type d'interface de test:	Avec plaque de montage
Génération de course de contact:	manuellement
Signaux d'interface max.:	850
Blocs d'interface requis:	non
Force de contact max.:	2.000 N
Course de contact parallèle env.:	15 mm
Température min.:	10 °C
Température max.:	60 °C
Conforme RoHS:	oui

Caractéristiques techniques

Force of gas pressure springs:	200 N (100 N à gauche) / 100 N à droite)
Angle d'ouverture du dispositif de placage:	69 °
Dimensions hors tout ouvert (LxPxH):	320 x 433 x 513 mm
Dimensions hors tout fermé (LxPxH):	320 x 480 x 190 mm

Drive unit / overclamp

ATE MA2011

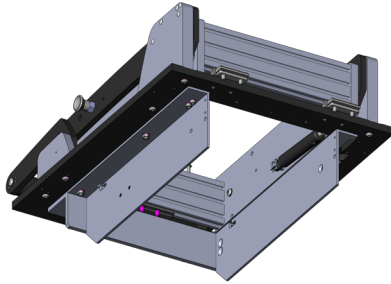
Article 48372



DIRECTEMENT AU PRODUIT

ingun[®]

Partner for Future Technology



INGUN Prüfmittelbau GmbH

Max-Stromeyer-Straße 162
78467, Constance, Germany
Phone +49 7531 8105-0
Customer hotline +49 7531 8105-888
Fax +49 7531 8105-65
info@ingun.com



Tarifs et délais de livraison sur demande.
Modifications techniques réservées. 03/26_FR

Informations avancées sur le thème
Kits d'interface de test

