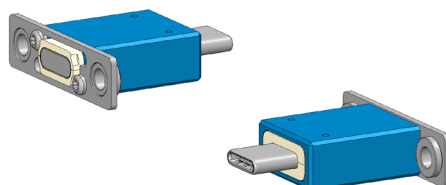




- Contatto preciso e a bassa usura dei connettori USB
- Durata eccezionale: a seconda della versione, 50.000 cicli di inserimento (in condizioni di laboratorio)
- Trasmissione dei dati proceduralmente sicura
- Montaggio sospeso flottante
- Elementi di sospensione opzionali (104148: kit di 2x - 13N) può compensare tolleranze di  $\pm 0,4$  mm ed errori angolari.
- Trasmissione del segnale attraverso la spina del connettore originale

**INGUN SELECTION****Dati generali**

Gruppo di prodotti:	PS Spina di prova
serie:	PS
Serie sottostrutturale:	PS-USB
passo:	8 mm
Campione di prova / contatto:	USB3.1-C
Genere del campione:	F Conduttore di segnale femmina / presa
Pistone continuo:	no
Assemblaggio adatto all'interfaccia:	USB 3.1-C
Assemblaggio adatto al genere:	F Conduttore di segnale femmina / presa
Larghezza:	30 mm
Altezza:	8 mm
Temperatura min.:	-20 °C
Temperatura max.:	75 °C
Conforme a RoHS:	sì

**Dati del conduttore di segnale**

Conduttore di segnale intercambiabile:	no
Max. capacità di corrente conduttore di segnale:	3 A
Numero di pioli conduttori di segnale:	24

**Dati elettrici**

Impedenza:	90 Ohm
Max. flusso di dati:	10 Gbit/s
Potenza massima:	15 W

**Dati meccanici**

Lunghezza totale:	27,7 mm
Altezza di installazione senza manicotto di contatto:	26 mm

Test plug

**PS-USB3.1C-M-024-G5-B-01**

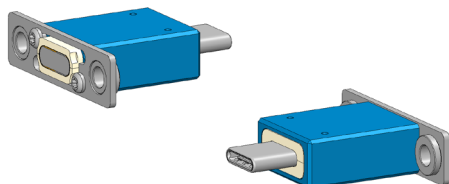
Articolo 112622



DIRETTAMENTE AL PRODOTTO

**ingun**<sup>®</sup>

Partner for Future Technology



**INGUN Prüfmittelbau GmbH**

Max-Stromeyer-Straße 162  
78467, Constance, Germany  
Phone +49 7531 8105-0  
Customer hotline +49 7531 8105-888  
Fax +49 7531 8105-65  
info@ingun.com



Prezzi e tempi di consegna su richiesta.  
Modifiche tecniche riservate. 11/25\_IT

Ulteriori informazioni sull'argomento  
**Contatti a molla**

