

Drive mechanism

ATM MA260

产品 44120

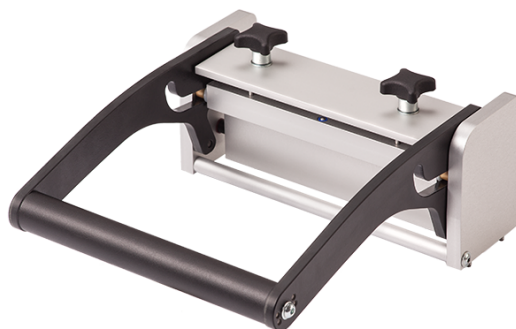


直接訪問產品

ingun®

Partner for Future Technology

- 无安装板的平行闭合驱动单元, 无内部接口
- 高接触力
- 可自由配置的信号传输装置
- 安装简便快捷且契合完美
- 使用灵活



一般数据

产品组:
主系列:
结构系列:
尺寸:
治具类型:
触探行程实施:
最大接口信号:
需要接口模块:
最大接触力:
平行触探行程约:
最小温度:
最大温度:
RoHS 符合性:

驱动单元, 手动
ATM MAxxx
ATM MA2xx
260
无安装板
手动
150
否
300 N
15 mm
10 °C
60 °C
是

技术数据

压紧装置闭合力: 60 N
压紧装置开启角度: 50 °
外部尺寸, 开 (宽x深x高): 250 x 135 x 245 mm
外部尺寸, 闭 (宽x深x高): 250 x 290 x 125 mm

INGUN Prüfmittelbau GmbH

Max-Stromeyer-Straße 162
78467 Konstanz, 德国
中央办公室: +49 7531 8105-0
客户热线: +49 7531 8105-888
传真 +49 7531 8105-65
info@ingun.com



根據要求提供價格和交貨時間。
保留技術更改。11/25_CN

关于该主题的更多信息
测试治具套件

