



DIREKT ZUM PRODUKT

- Komponente für den Opens-Test, zur kapazitiven Prüfung von Halbleiterchips auf Durchbrüche, Kurzschlüsse und Lötfehler
- Geeignet für alle Keysight 307x-Testsysteme mit Softwareversion 9.2 oder höher
- Verbesserte Wiederholgenauigkeit, Testabdeckung und Fehlererkennung im Vergleich zur VTEP-Technologie

Verwendung

Die nanoVTEP-Prüfsonden werden zur kapazitiven Prüfung integrierter Schaltkreise verwendet, um die drahtgebundenen Anschlüsse im Inneren eines integrierten Schaltkreises auf Durchbrüche, Kurzschlüsse und Lötfehler zu prüfen.

Bei den nanoVTEP-Prüfsonden handelt es sich um die neueste vektorlose Opens Testlösung von Keysight, die die bisherigen VTEP-Prüfsonden ersetzt. Neben der deutlich verbesserten Wiederholgenauigkeit, Testabdeckung und Fehlererkennung bieten die neuen nanoVTEP-Prüfsonden eine bis zu 40 %-ige Verstärkung schwacher Signale, da der Verstärker nahe an der Sensorplatte platziert ist.

Die neuen nanoVTEPs funktionieren nur in Verbindung mit den nanoVTEP MUX Boards. In einem Prüfadapter können sowohl nanoVTEP als auch VTEP Prüfsonden kombiniert miteinander eingesetzt werden.



Allgemeine Daten

Produktgruppe:	Opens Tests
Baureihe:	OTC
Typ:	Keysight Vectorless Test
Ausführung:	nanoVTEP Verstärker
Zubehörtyp:	Ausbauzubehör
Temperatur min.:	10 °C
Temperatur max.:	60 °C
RoHS-konform:	ja

INGUN SELECTION



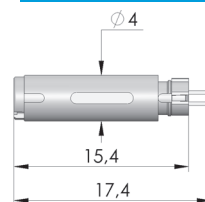
1:1

Hinweis:

Zum fachgerechten Ausbau der Keysight nanoVTEP-Prüfsonden wird der Ausbauhinweis INFO 4250 verwendet.

Hinweis:

NanoVTEP-Prüfsonden können auf allen Keysight 307x-Testsystemen sicher verwendet werden, die über die Softwareversion 9.2 oder höher verfügen. Sollte die von Ihnen genutzte Softwareversion älter als 9.2 sein, wenden sie sich bitte direkt an den Testsystemhersteller Keysight.



Passend für

Vakuum-Prüfadapter (VA):
Wechselsätze WS:

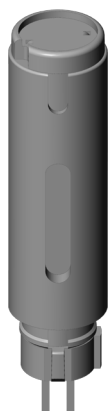
VA 2070S/L
WS Keysight

Technische Daten

Länge: 17,4 mm
Durchmesser: 4 mm



DIREKT ZUM PRODUKT



Zubehör

Art.-Nr.	Bezeichnung	Ausführung
111606	OTC-KS-NV-GKS	nanoVTEP Kontaktstift
108704	OTC-KS-NV-SP-031-031	nanoVTEP Sensorplatte 1.2 inches
108705	OTC-KS-NV-SP-065-065	nanoVTEP Sensorplatte 2.5 inches
108706	OTC-KS-NV-SP-155-013	nanoVTEP Sensorplatte 152 mm x 12,5 mm
108710	OTE-KS-NV-064-MUX	nanoVTEP Signal Conditioner Board
108711	OTE-KS-NV-064-MUX-REF	nanoVTEP Signal Conditioner Board ConnectCheck

INGUN Prüfmittelbau GmbH

Max-Stromeyer-Straße 162
 78467 Konstanz, Deutschland
 Telefon +49 7531 8105-0
 Kundenhotline +49 7531 8105-888
 Fax +49 7531 8105-65
 info@ingun.com

