

Receptacle KS-098 M2.5

Article KS-098M2.5



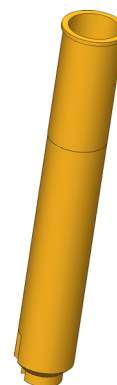
DIRECTEMENT AU PRODUIT

ingun[®]

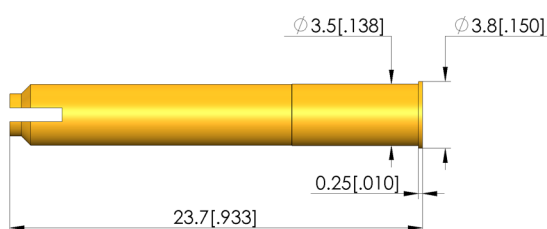
Partner for Future Technology

Kontaktsteckhülsen

Mit Gewinde zum Einpressen in das Trägermaterial



1:1



Données générales

Groupe de produits:
Série:
Sous-série:
Type de raccordement douille de contact:
Bague sertie:
Surface:
Diamètre de collet:
Hauteur de col:
Surface moletée:
Étanche au vide:
Conforme RoHS:

Douilles de contact (KS)
KS-098
KS-098 M Version vissée
Soudage externe
non
or
3,8 mm
0,25 mm
non
non
oui

Caractéristiques mécaniques

Longueur totale: 23,7 mm
Diamètre extérieur: 3,5 mm

Alésage de montage

Alésage de montage en CEM1: 3,48 – 3,49 mm
Alésage de montage en FR4: 3,48 – 3,49 mm

INGUN Prüfmittelbau GmbH

Max-Stromeyer-Straße 162
78467, Constance, Germany
Phone +49 7531 8105-0
Customer hotline +49 7531 8105-888
Fax +49 7531 8105-65
info@ingun.com



Tarifs et délais de livraison sur demande.
Modifications techniques réservées. 03/26_FR

Informations avancées sur le thème
Pointes de test

