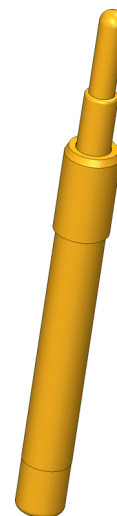
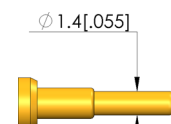
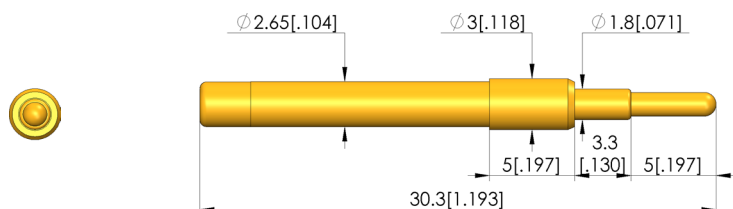




- Pointes de contact robustes et stables à collet proéminent (butée) contre la douille de tige
- Réglage optimal des proportions de course dans l'interface de test : Le collet (cote E) est livrable en différentes hauteurs, ce qui permet en combinaison avec les douilles de contact une flexibilité maximale de la hauteur d'insertion.
- Variantes avec ressort en acier inoxydable disponibles pour des températures entre -100 °C à +200 °C



1:1



### Données générales

Groupe de produits:	ICT / FCT (test en circuit et test de fonction)
Sous-groupe de produits:	Norme métrique
Série:	GKS-113
Trame:	4 mm
Mise en contact de:	Pad
Magnétique:	oui
Type d'incorporation:	enfichable
Système de changement rapide:	oui
Hauteur d'incorporation réglable:	non
Sécurisé antitorsion:	non
Douille de contact adaptée:	KS-113
Température min.:	-40 °C
Température max.:	80 °C
Conforme RoHS:	oui

### Données sur la forme de tête

Forme de tête:	05 Circulaire (rayon intégral)
Diamètre de tête:	1,4 mm
Forme de tête surface:	A Or
Forme de tête matériau:	3 CuBe

### Caractéristiques électriques

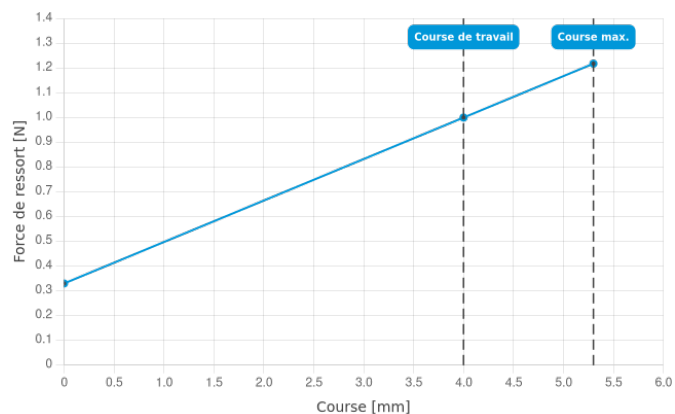
Ampérage supportable / Intensité nominale:	5 A
Résistance (Ri) typique:	30 mOhm

### Caractéristiques mécaniques

Longueur totale:	30,3 mm
Diamètre de douille de pointe:	2,65 mm
Course maximale:	5,3 mm
Précontrainte ressort:	0,33 N
Cote E / Cote de collet:	05
Force de ressort en course de travail:	1 N
Course de travail recommandée:	4 mm



DIRECTEMENT AU PRODUIT



### INGUN Prüfmittelbau GmbH

Max-Stromeyer-Straße 162  
78467, Constance, Germany  
Phone +49 7531 8105-0  
Customer hotline +49 7531 8105-888  
Fax +49 7531 8105-65  
info@ingun.com



Informations avancées sur le thème  
Pointes de test ICT/FCT

