

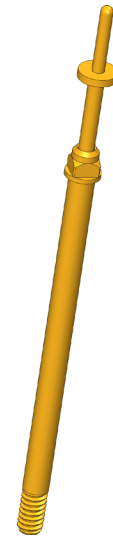
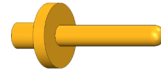


直接訪問產品

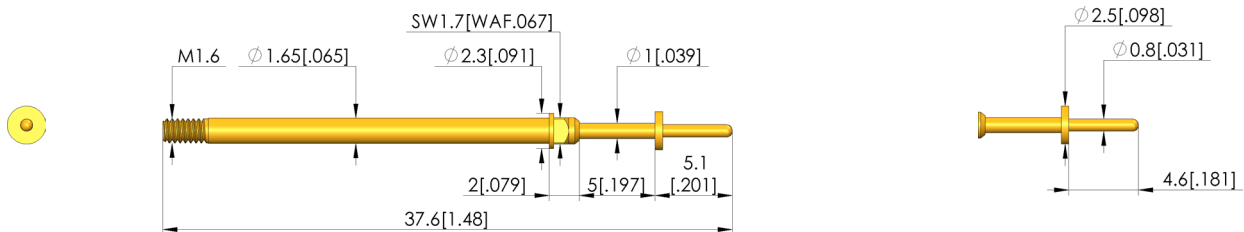
## Positionstest

Zur Überprüfung der korrekten Position des Kontaktterminals im Steckergehäuse

- 盘式触针用于检查连接器壳体中接触端子(接触板)的位置是否正确。同时,可进行连接测试。仅当位置正确时,才能通过盘式触针的引脚形成接触。
- 为了实现理想的触探,可提供各种不同的针头形状,搭配不同的针头直径、圆盘直径以及引脚长度



1:1



### 一般数据

Screw-in torque max.:

产品组:

子产品组:

结构系列:

栅格:

触探装置,所属:

电磁:

安装类型:

快速更换系统:

安装高度,可调:

防扭转:

旋入扭矩:

合适的针套:

最小温度:

最大温度:

RoHS 符合性:

5 cNm

盘式触针

盘式触针

T-112

3 mm

焊盘

是

可旋入

是

否

否

3 - 5 cNm

KS-112 M

-40 °C

80 °C

是

### 针头形状数据

针头形状:

针头直径:

针头形状 表面:

针头形状 材料:

盘式触针针头高度:

盘直径:

05 圆形 (全半径)

0,8 mm

A 金

3 镀铜

4,6 mm

2,5 mm

### 电气数据

载流能力/额定电流:

电阻 (Ri) 典型值:

5 A

20 mOhm

### 机械数据

总长:

针管直径:

最大行程:

弹簧预紧力:

E 尺寸/卡环尺寸:

工作行程中的弹簧力:

建议工作行程:

37,6 mm

1,65 mm

5 mm

0,6 N

02

3 N

4 mm

## INGUN Prüfmittelbau GmbH

Max-Stromeyer-Straße 162  
78467 Konstanz, 德国  
中央办公室: +49 7531 8105-0  
客户热线: +49 7531 8105-888  
传真 +49 7531 8105-65  
info@ingun.com



根據要求提供價格和交貨時間。  
保留技術更改。06/26\_CN

关于该主题的更多信息  
螺纹探针



螺纹探针