

S-Line assembly kit, bottom

SBU-145-160-ATSMA09

Article 113305



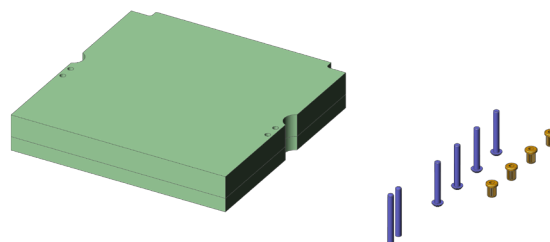
DIRECTEMENT AU PRODUIT

ingun[®]

Partner for Future Technology

- Mise en contact précise, sûre en processus dans des trames serrées
- Montage simple et rapide
- Informations détaillées au sujet de l'équipement
- Matériau des plaques en FR4 invariable

NEW



Données générales

Groupe de produits:
Sous-série:
Série:
Version:
État à la livraison:
Mise en contact à 2 niveaux:
Poids:
Température min.:
Température max.:
Conforme RoHS:

Kits de rattrapage ATS MA
ATS MAxx
SBU
S-Line Standard
non monté
oui
1,27 kg
10 °C
60 °C
oui

Adapté aux

Kits de remplacement (ATS):
Interfaces de test manuelles (MA):

ATS MA09
MA 2009

Caractéristiques techniques

Surface utile (LxP):
Dimensions hors tout (LxPxH):

145 x 160 mm
158 x 160 x 26 mm

INGUN Prüfmittelbau GmbH

Max-Stromeyer-Straße 162
78467, Constance, Germany
Phone +49 7531 8105-0
Customer hotline +49 7531 8105-888
Fax +49 7531 8105-65
info@ingun.com



Tarifs et délais de livraison sur demande.
Modifications techniques réservées. 11/25_FR

Informations avancées sur le thème
Kits de rechange MA



ingun.com

KITS DE RECHANGE