

Rear panel unit RWE MAxx09/11

Artículo 114919



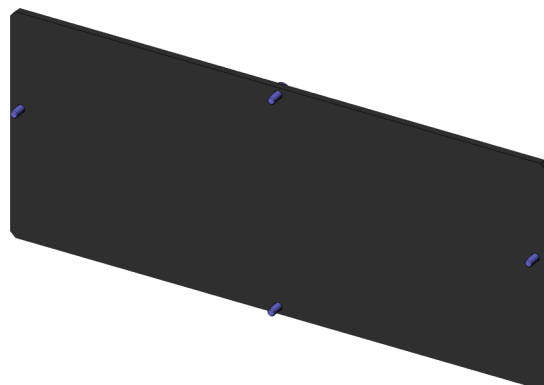
DIRECTAMENTE AL PRODUCTO

ingun[®]

Partner for Future Technology

Utilización

Pared posterior incl. material de montaje para fixtura manual MA xxxx destinada a la configuración modular de la fixtura.



Datos generales

Grupo de productos:

Serie:

Tipo:

Tipo de accesorios:

Estado de entrega:

Material:

Ancho:

Altura:

Peso:

Temperatura mín.:

Temperatura máx.:

Conforme RoHS:

Carcasa

RWE-MAxxxx

MA xx09/11

Función adicional

No montado

Adaptonit 105-As

304 mm

128 mm

0,3 kg

10 °C

60 °C

Sí

Compatible con

Mesas de prueba manuales (MA):

MAxx11

Datos técnicos

Longitud:

4 mm

Dimensiones exteriores (AnxPxAl):

304 x 4 x 128 mm

INGUN Prüfmittelbau GmbH

Max-Stromeyer-Straße 162

78467, Constance, Germany

Phone +49 7531 8105-0

Customer hotline +49 7531 8105-888

Fax +49 7531 8105-65

info@ingun.com



Precios y plazos de entrega a consultar.
Cambios técnicos reservados. 03/26_ES

Más información sobre el tema
Kits para fixturas

