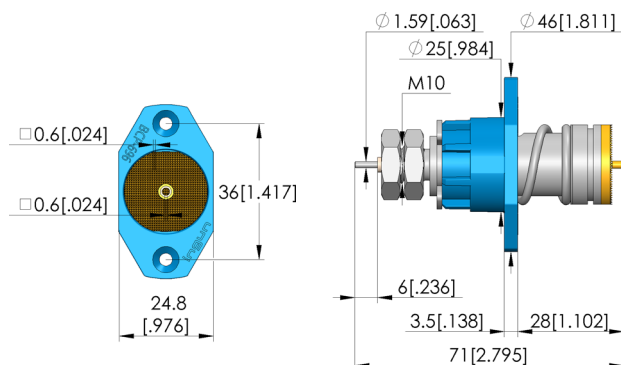
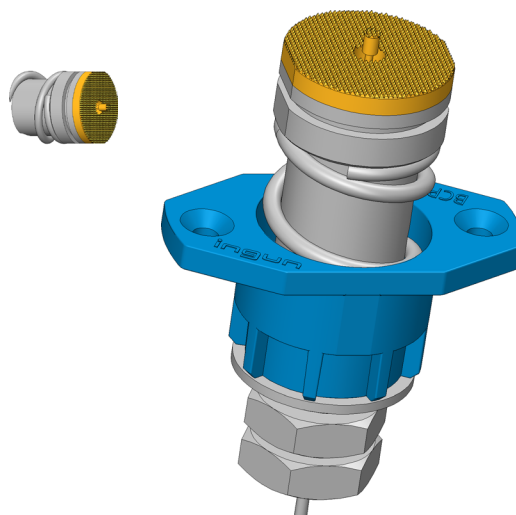




DIRECTEMENT AU PRODUIT

- Solution de mise en contact pour 4680 cellules cylindriques et cellules prismatiques
- Convient aux intensités jusqu'à 200 A avec $\Delta T \leq 20$ K sur l'aluminium
- Pointe à faible résistance ohmique, d'une résistance totale typique de $< 0,5$ mOhm
- Système de piston traversant à résistance intérieure très faible
- Développé pour un grand nombre d'applications, en particulier pour les tests de formation et d'autres tests de fin de vie.
- Montage de bride facile avec raccordement de câble flexible
- Conception dipolaire pour une mesure précise de la tension :
- Raccordement simple du capteur de tension : aussi bien soudage que montage possible d'une cosse de câble



Données générales

| | |
|--|------------------------------------|
| Groupe de produits: | Dipôle BCP / Bornes quadripolaires |
| Sous-groupe de produits: | Dipôle BCP / Bornes quadripolaires |
| Série: | BCP-696 |
| Trame: | 26 mm |
| Magnétique: | oui |
| Type d'incorporation: | bride |
| Système de changement rapide: | non |
| Type de raccordement sur pointe de test: | Raccord fileté |
| Hauteur d'incorporation réglable: | non |
| Sécurisé antitorsion: | oui |
| Piston traversant: | M 10 x 12,8 |
| Température min.: | -40 °C |
| Température max.: | 80 °C |
| Conforme RoHS: | oui |

Données sur la forme de tête

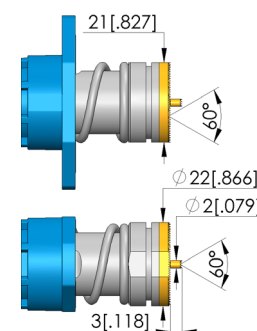
| | |
|-------------------------|---|
| Forme de tête: | 60 Plaquette (cannelée) à division fine |
| Diamètre de tête: | 22 mm |
| Forme de tête surface: | A Or |
| Forme de tête matériau: | 3 CuBe |

Caractéristiques électriques

| | |
|--|----------|
| Ampérage supportable / Intensité nominale: | 200 A |
| Résistance (Ri) typique: | 0,2 mOhm |

Caractéristiques mécaniques

| | |
|--|-------|
| Longueur totale: | 71 mm |
| Diamètre de douille de pointe: | 25 mm |
| Course maximale: | 10 mm |
| Précontrainte ressort: | 71 N |
| Cote E / Cote de collet: | 04 |
| Force de ressort en course de travail: | 110 N |
| Course de travail recommandée: | 5 mm |



Battery contacting probe

BCP-696 360 2200 A 110004-54

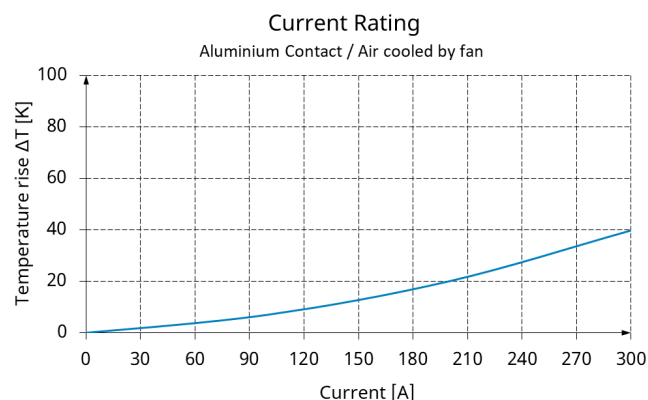
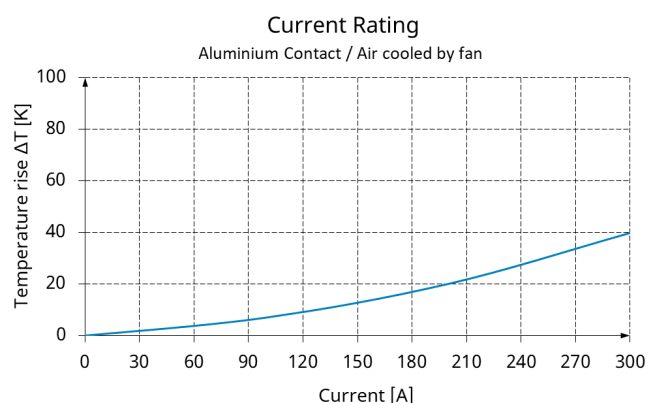
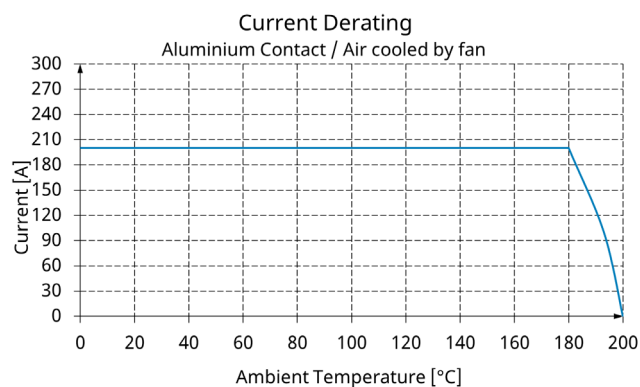
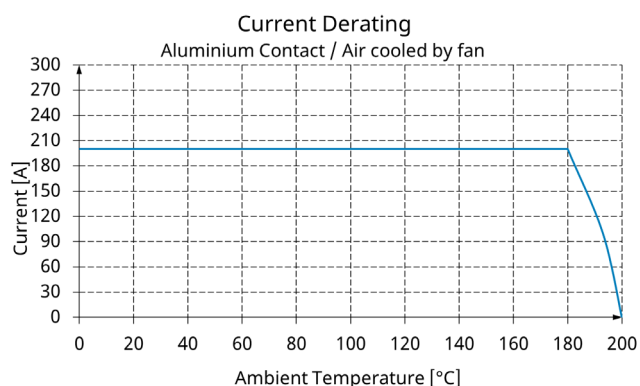
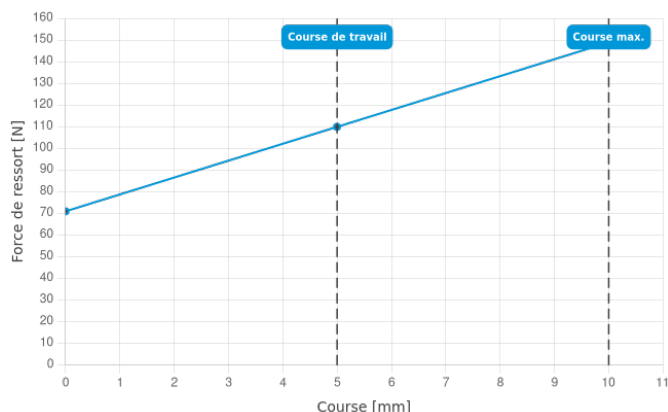
Article BCP-696-0001



DIRECTEMENT AU PRODUIT

ingun[®]

Partner for Future Technology



Ensembles câbles/connecteurs

| Part no. | Designation | Version |
|---------------|--------------------------------|----------------|
| SE-AWG20-0002 | SE-AWG20-2-BU01660-100 | cable assembly |
| SE-AWG08-0001 | SE-AWG08-6-AN0001-130-AN0002-5 | cable assembly |

INGUN Prüfmittelbau GmbH

Max-Stromeyer-Straße 162
78467, Constance, Germany
Phone +49 7531 8105-0
Customer hotline +49 7531 8105-888
Fax +49 7531 8105-65
info@ingun.com



Tarifs et délais de livraison sur demande.
Modifications techniques réservées. 12/25_FR

Informations avancées sur le thème
Pointes de test

