



直接訪問產品

- 测试 ix Industrial® 以太网连接器
- 以最佳高频性能传输信号和数据, 最高可达 10 Gbps
- 屏蔽铝外壳
- 外壳坚固、内部结构采用低磨损设计、磨损特性经过优化, 使用寿命长
- 可选安装弹簧元件 (112863, 一套 2 件)。需要叉形扳手 SW5、SW5.5 和 SW7mm。可以补偿公差和角度误差
- 与测试系统的电缆接口, 使用 ix industrial 原装电缆 (塑料外壳必须拆除)。拔下时, 需要用镊子松开锁定装置。

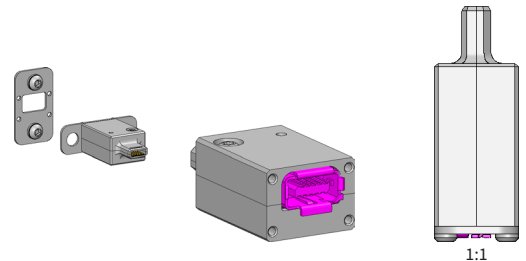
连接器 ix Industrial®:

- 作为以太网接口的新标准而设计的连接器。
- 替换 RJ45 接口, 减少 70% 的空间需求。
- 10 GBit/s 以太网性能。
- 连接器可用于 A 型 (Cat6A 以太网) 和 B 型 (信号和总线通信) 编码, 符合 IEC 61076-3-124 标准。

用于 ix Industrial 插座的测试插头:

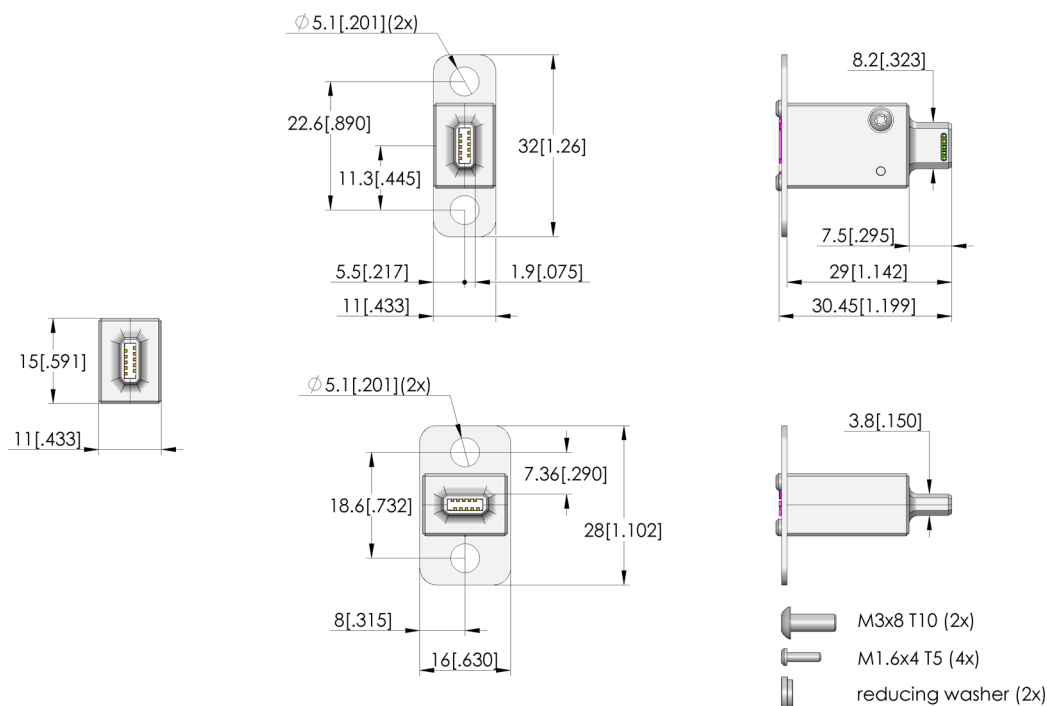
- 此测试插头用于测试 ix Industrial® 以太网连接器。
- 以最佳高频性能传输信号和数据
- 屏蔽外壳
- 通过先接触的金属外壳保护内导体
- 内部结构采用低磨损设计、磨损特性经过优化, 使用寿命长

INGUN SELECTION



功能和安装:

- 安装时有固定板, 可叠放或并排互换。用 2 个 Torx T4 (需要 T4 扳手) 固定
- Cable interface to the test system with original cable ix Industrial® (plastic housing must be removed, locking hooks may have to be loosened with tweezers).
- 可选安装弹簧元件 (112863, 一套 2 件)。需要叉形扳手 SW5、SW5.5 和 SW7mm。可以补偿公差和角度误差



Test plug

PS-IXA-M-010-G5-B-00

产品 113781



直接訪問產品

ingun[®]
Partner for Future Technology

一般数据

产品组:
结构系列:
子系列:
被测器件/触点:
安装类型:
被测器件公母性:
防扭转:
合适的组件接口:
合适的组件公母性:
宽度:
高度:
最小温度:
最大温度:
RoHS 符合性:

PS 测试插头
PS-IXA
PS-IXA
法兰
F 信号线母头/插座
是
IX Industrial® Type A
F 信号线母头/插座
32 mm
11 mm
-40 °C
80 °C
是

外导体数据

外导线可更换: 否

信号导体数据

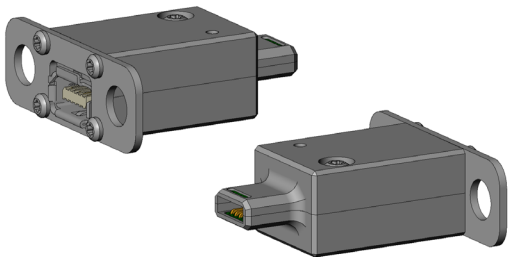
信号线数: 10
信号线, 可更换: 否

电气数据

最大数据传输速率: 10 Gbit/s

机械数据

总长: 30 mm
安装高度, 不含针套: 30 mm



INGUN Prüfmittelbau GmbH

Max-Stromeyer-Straße 162
78467 Konstanz, 德国
中央办公室: +49 7531 8105-0
客户热线: +49 7531 8105-888
传真 +49 7531 8105-65
info@ingun.com



根據要求提供價格和交貨時間。
保留技術更改。12/25_CN

关于该主题的更多信息
探针

