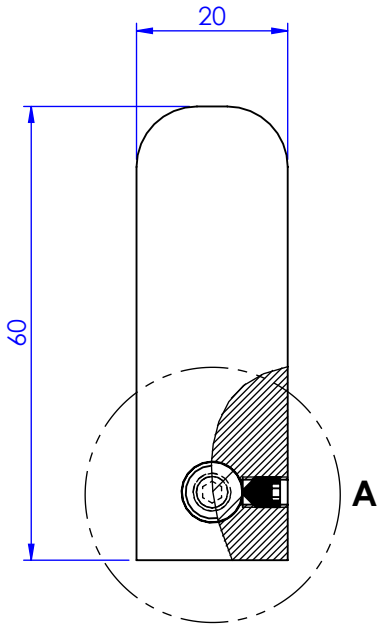


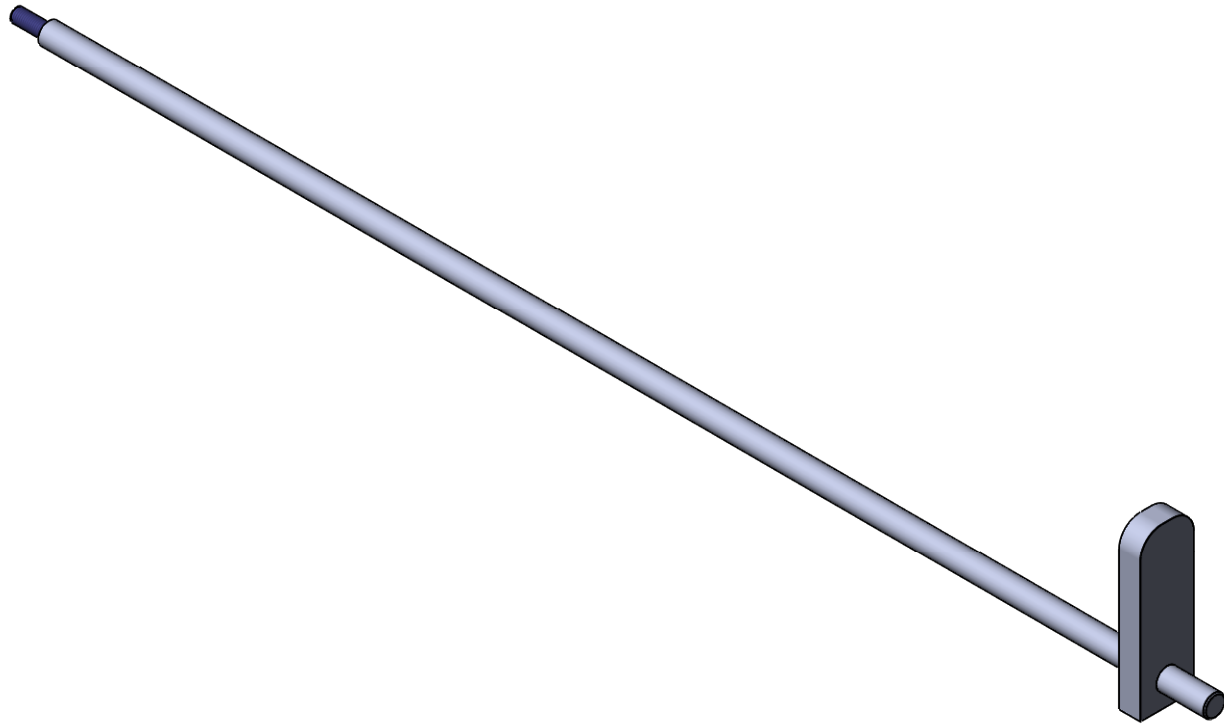
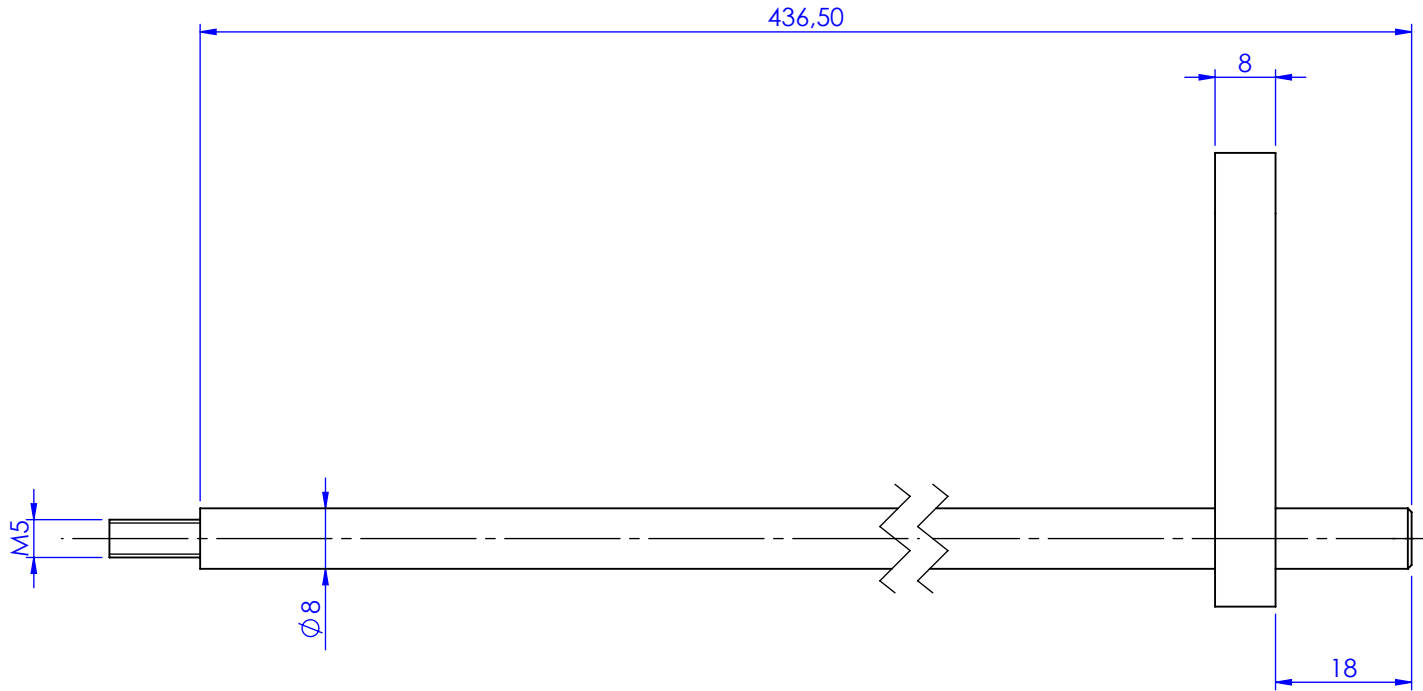
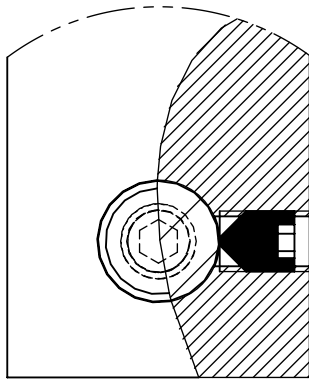
This technical documentation is intellectual property of INGUN Prüfmittelbau GmbH. Unless otherwise contractually agreed in writing, it is not permitted to duplicate or disseminate it, nor may it be made accessible to third parties in any other way, or otherwise be misused without our explicit prior consent.

Diese technische Unterlage ist geistiges Eigentum der Fa. INGUN Prüfmittelbau GmbH. Sofern keine anderslautende schriftliche vertragliche Regelung besteht, darf sie ohne ausdrückliche vorherige Einwilligung weder vervielfältigt, noch verbreitet, noch dritten Personen in sonstiger Weise zugänglich gemacht werden, noch anderweitig missbraucht werden.

	1	2	3	4	5	6	7	8
A								
B								
C								
D								
E								
F								



DETAIL A
MAßSTAB 2 : 1



Die Baugruppe ist kompatibel zu allen MA xx12 Prüfadaptern, die den einseitigen, verstärkt ausgeführten Klemmschutz installiert haben.
The assembly is compatible with all MA xx12 test fixtures that have the single-sided, reinforced anti-pinch protection installed.

Maßstab/Scale: 1:1	Benennung/Designation: FB-KSG-ER-MAXx12 Klemmschutz Erweiterung FB-KSG-ER-MAXx12 anti-pinch protection housing	Index: 0	Blatt/Sheet 1 von 1
gespeichert/saved: 11.05.2021 11:50:17	Artikel-Nr./PartNo.: 111799		DIN A3
Montageanleitung/instruction sheet			



RoHS-3