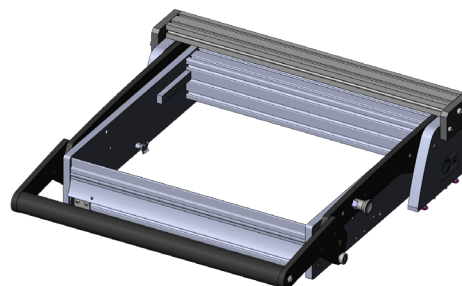




DIRETTAMENTE AL PRODOTTO

- Meccanismo di chiusura parallela senza piastra di montaggio, senza interfaccia interna
- Alta forza di contatto
- Trasmissione del segnale liberamente configurabile
- Montaggio semplice, veloce e preciso
- Uso flessibile



Dati generali

Gruppo di prodotti:	Unità di azionamento, manuale
Serie principale:	ATM MAxxxx
Sottoserie:	ATM MA2xxx
serie:	ATM MA21xx
Dimensione costruttiva:	2112
Tipo di connettore di prova:	Senza piastra di montaggio
Generazione della corsa di contatto:	manuale
Segnali di interfaccia max.:	1190
Blocchi di interfaccia necessari:	no
Forza di contatto max.:	2.000 N
Corsa di contatto parallela circa:	15 mm
Temperatura min.:	10 °C
Temperatura max.:	60 °C
Conforme a RoHS:	sì

Dati tecnici

Forza di chiusura del fermo:	120 N
Angolo di apertura del fermo:	69 °
Dimensioni esterne chiuso (LxPxA):	422 x 454 x 101 mm

INGUN Prüfmittelbau GmbH

Max-Stromeyer-Straße 162
78467, Constance, Germany
Phone +49 7531 8105-0
Customer hotline +49 7531 8105-888
Fax +49 7531 8105-65
info@ingun.com

