

Interface block

SB-T-VA-001-PG16-ALU

产品 22470



直接訪問產品

ingun®

Partner for Future Technology

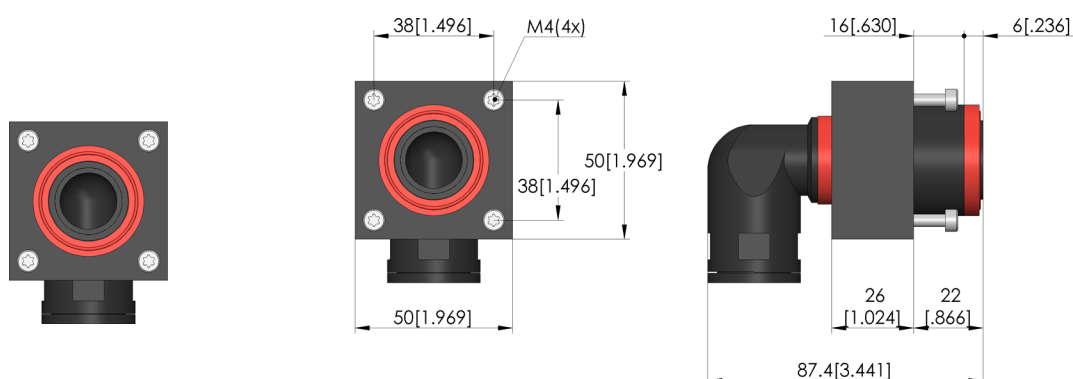
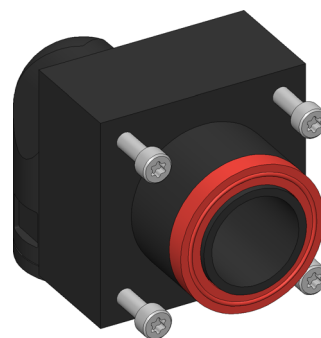
- 配备 PG16 快速接头
- 可用于带有 Pylon 接口的所有测试治具
- 在规范范围内安全输送真空

使用

通过接口模块 (SB), 信号可在测试装置和测试系统之间在内部和外部 Pylon 接口上进行传输, 并保证过程可靠性。真空模块适用于在其规格范围内安全输送真空。这些主要用于带有塔式接口的真空测试适配器。

交付

随附 PG16 快速接头, 包括固定材料。



一般数据

产品组:
结构系列:
类型:
规格:
配件类型:
装配:
重量:
最小温度:
最大温度:
RoHS 符合性:

接口模块 (SB)
SB-VA

测试系统侧
扩展配件

RQW (PG 16)
0,097 kg
-10 °C
60 °C
是

适用于

合适的配合件 1:
手动测试治具 (MA):
Pylon 接收器:

技术数据

工作距离:
连接:
密封:
极数:

SB-P-VA-001-PG16
MA 21xx
RC-PYLON-12-V2

15,1 +/- 0,5 mm
真空软管 PG16
硅橡胶

INGUN Prüfmittelbau GmbH

Max-Stromeyer-Straße 162
78467 Konstanz, 德国
中央办公室: +49 7531 8105-0
客户热线: +49 7531 8105-888
传真 +49 7531 8105-65
info@ingun.com



根據要求提供價格和交貨時間。
保留技術更改。03/26_CN