

Gefederter Kontaktstift

GKS-113 217 180 R 3002

Artikel GKS-113-0508

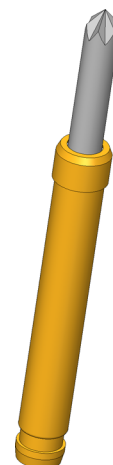


DIREKT ZUM PRODUKT

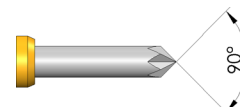
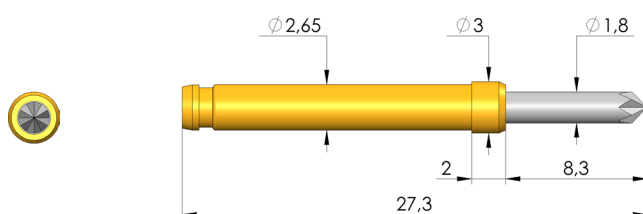
ingun[®]

Partner for Future Technology

- Robuste und stabile Kontaktstifte mit ausgeprägtem Kragen (Anschlag) an der Stifthülse
- Optimale Einstellung der Hubverhältnisse im Prüfadapter: Der Kragen (E-Maß) ist in unterschiedlichen Höhen lieferbar, was in Kombination mit den Kontaktsteckhülsen eine maximale Flexibilität der Einbauhöhe zulässt
- Varianten mit Edelstahlfeder für Temperaturen von -100 °C bis +200 °C verfügbar



1:1



Allgemeine Daten

Produktgruppe:
Unterproduktgruppe:
Baureihe:
Raster:
Kontaktierung von:
Magnetisch:
Einbauart:
Schnellwechselsystem:
Einbauhöhe einstellbar:
Verdrehgesichert:
Passende Kontaktsteckhülse:
Temperatur min.:
Temperatur max.:
RoHS-konform:

ICT / FCT (Incircuit- und Funktionstest)
Metrischer Standard
GKS-113
4 mm
Via
ja
steckbar
ja
nein
nein
KS-113
-40 °C
80 °C
ja

Daten zur Kopfform

Kopfform: 17 Kegel mit 6 Schneidkanten, selbstreinigend
Kopfdurchmesser: 1,8 mm
Kopfform Oberfläche: R Rhodium
Kopfform Werkstoff: 2 Stahl

Elektrische Daten

Strombelastbarkeit / Nennstrom: 5 A
Durchgangswiderstand typisch max.: 30 mOhm

Mechanische Daten

Gesamtlänge: 27,3 mm
Stifthülsendurchmesser: 2,65 mm
Maximaler Hub: 5,3 mm
Federvorspannung: 0,8 N
E-Maß / Kragenmaß: 02
Federkraft bei Arbeitshub: 3 N
Empf. Arbeitshub: 4 mm

ICT/FCT KONTAKTSTIFTE

Gefederter Kontaktstift

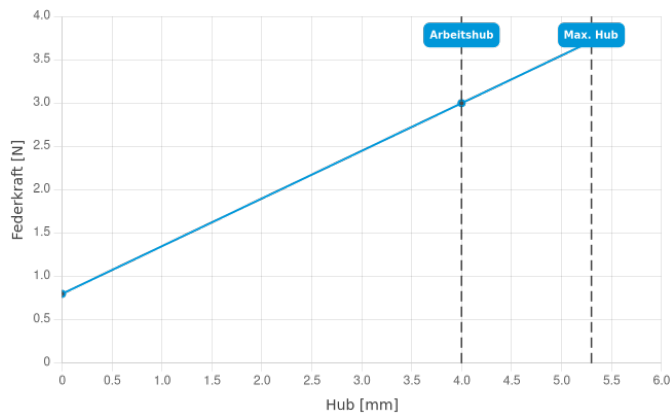
GKS-113 217 180 R 3002

Artikel GKS-113-0508



ingun[®]

Partner for Future Technology



INGUN Prüfmittelbau GmbH

Max-Stromeyer-Straße 162
78467 Konstanz, Deutschland
Telefon +49 7531 8105-0
Kundenhotline +49 7531 8105-888
Fax +49 7531 8105-65
info@ingun.com



Preise und Lieferzeiten auf Anfrage.
Technische Änderungen vorbehalten. 12/25_DE

Weitere Informationen zum Thema
ICT/FCT Kontaktstifte



ICT/FCT KONTAKTSTIFTE

ingun.com