



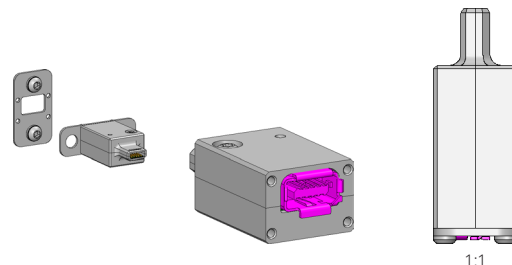
DIRETTAMENTE AL PRODOTTO

- Test di connettori ix Industrial® Ethernet
- Le migliori prestazioni nella gamma di alta frequenza per la trasmissione di segnali e dati fino a 10 Gbit/s.
- Alloggiamento in alluminio schermante
- Lunga durata della vita grazie all'alloggiamento robusto, alla struttura interna a bassa usura e alla resistenza ottimizzata contro l'abrasione.
- Come opzione è possibile montare elementi a molla (112863, set 2x). Sono necessarie le chiavi fisse SW5, SW5,5 e SW7 mm. Le tolleranze e gli errori di angolazione possono essere compensati
- Interfaccia cablata al sistema di test con il cavo originale ix industrial (l'involucro di plastica deve essere rimosso). Il bloccaggio deve essere rilasciato con una pinzetta quando si estrae.

Connettore ix Industrial®:

- Connettore progettato come nuovo standard per le interfacce Ethernet.
- Sostituisce la connessione RJ45 con un ingombro ridotto del 70%.
- Prestazioni per Ethernet 10-Gbit/s.
- Connettore disponibile per le codifiche di tipo A (Cat6A Ethernet) e di tipo B (comunicazione di segnale e bus) e conforme alla norma IEC 61076-3-124.

INGUN SELECTION



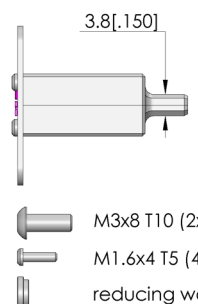
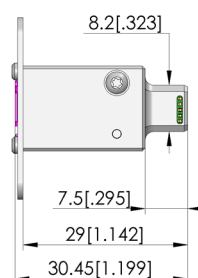
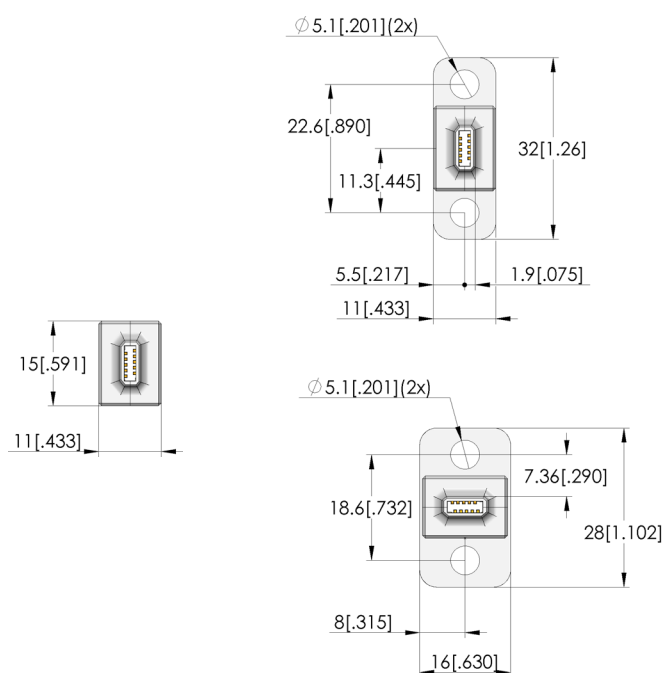
1:1

Spina di prova per la presa ix Industrial:

- Questa spina di prova è progettata per testare i connettori Ethernet ix Industrial®.
- Migliori prestazioni ad alta frequenza per la trasmissione di segnali e dati
- Alloggiamento di schermatura
- Protezione del conduttore interno tramite alloggiamento in materiale metallico precedente
- Lunga durata della vita grazie alla struttura interna a bassa usura e la resistenza ottimizzata contro l'abrasione

Funzione e montaggio:

- Montaggio con piastre di fissaggio per il montaggio intercambiabile uno sopra l'altro o affiancato. Fissaggio con 4x Torx T4 (è necessaria la chiave T4).
- Cable interface to the test system with original cable ix Industrial® (plastic housing must be removed, locking hooks may have to be loosened with tweezers).
- Come opzione è possibile montare elementi a molla (112863, set 2x). Sono necessarie le chiavi fisse SW5, SW5,5 e SW7 mm. Le tolleranze e gli errori di angolazione possono essere compensati



- M3x8 T10 (2x)
- M1.6x4 T5 (4x)
- reducing washer (2x)



DIRETTAMENTE AL PRODOTTO

Dati generali

Gruppo di prodotti:	PS Spina di prova
serie:	PS-IXA
Serie sottostrutturale:	PS-IXA
Campione di prova / contatto:	
Tipo di installazione:	Flangia
Genere del campione:	F Conduttore di segnale femmina / presa
Antirrotativo:	sì
Assemblaggio adatto all'interfaccia:	IX Industrial® Tipo A
Assemblaggio adatto al genere:	F Conduttore di segnale femmina / presa
Larghezza:	32 mm
Altezza:	11 mm
Temperatura min.:	-40 °C
Temperatura max.:	80 °C
Conforme a RoHS:	sì

Dati del conduttore esterno

Conduttore esterno intercambiabile:	no
-------------------------------------	----

Dati del conduttore di segnale

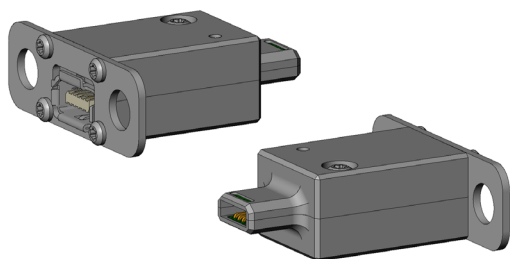
Numero di conduttori di segnale:	10
Conduttore di segnale intercambiabile:	no

Dati elettrici

Max. flusso di dati:	10 Gbit/s
----------------------	-----------

Dati meccanici

Lunghezza totale:	30 mm
Altezza di installazione senza manicotto di contatto:	30 mm

**INGUN Prüfmittelbau GmbH**

Max-Stromeyer-Straße 162
78467, Constance, Germany
Phone +49 7531 8105-0
Customer hotline +49 7531 8105-888
Fax +49 7531 8105-65
info@ingun.com

