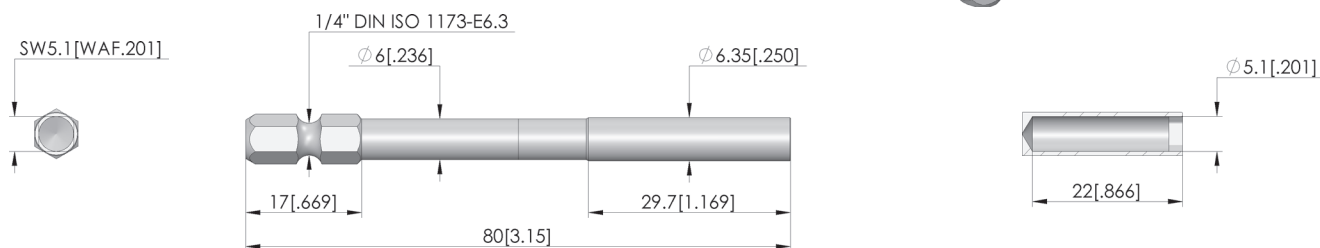
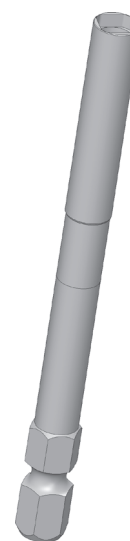




DIRECTEMENT AU PRODUIT



Données générales

Screw-in torque max.:	40 cNm
Groupe de produits:	Embouts (BIT)
Pointes de test / Douilles de contact adaptées:	029 HSS-621
Série:	BIT-HSS
Outil pour KS:	non
Outil pour GKS:	oui
Type d'incorporation pointe de test:	vissable
Diamètre de tête min.:	0 mm
Diamètre de tête max.:	5 mm
Version d'outil:	rigide
Couple de vissage:	40 cNm
Conforme RoHS:	oui

INGUN Prüfmittelbau GmbH

Max-Stromeyer-Straße 162
78467, Constance, Germany
Phone +49 7531 8105-0
Customer hotline +49 7531 8105-888
Fax +49 7531 8105-65
info@ingun.com



Informations avancées sur le thème
Outil

