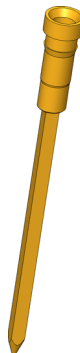
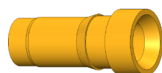


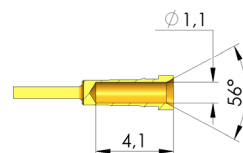
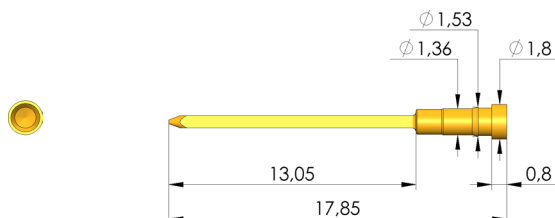


DIREKT ZUM PRODUKT

INGUN SELECTION



1:1



Allgemeine Daten

Produktgruppe:
Baureihe:
Unterbaureihe:
Raster:
Anschlussart am Kontaktteil:
Einbauhöhe:
Einbauart:
Schnellwechselsystem:
Oberfläche:
Werkstoff:
Rändel:
RoHS-konform:

Kontaktteile (KT)
KT-158
KT-158
2,54 mm
Wire-Wrap
0,8 mm
einpressbar
nein
A Gold
1 Messing
nein
ja

Daten zur Kopfform

Kopfform:
Kopfdurchmesser:
Bohrungs-Ø in Kopfform:

43 Innenkegel mit zentrischer Bohrung
1,8 mm
1,1 mm

Mechanische Daten

E-Maß: 01
Gesamtlänge: 17,8 mm
Durchmesser Schaft: 1,35 mm
Verrastnase: ja

Montagebohrung

Montagebohrung in CEM1: 1,44 – 1,46 mm
Montagebohrung in FR4: 1,44 – 1,46 mm

INGUN Prüfmittelbau GmbH

Max-Stromeyer-Straße 162
78467 Konstanz, Deutschland
Telefon +49 7531 8105-0
Kundenhotline +49 7531 8105-888
Fax +49 7531 8105-65
info@ingun.com

