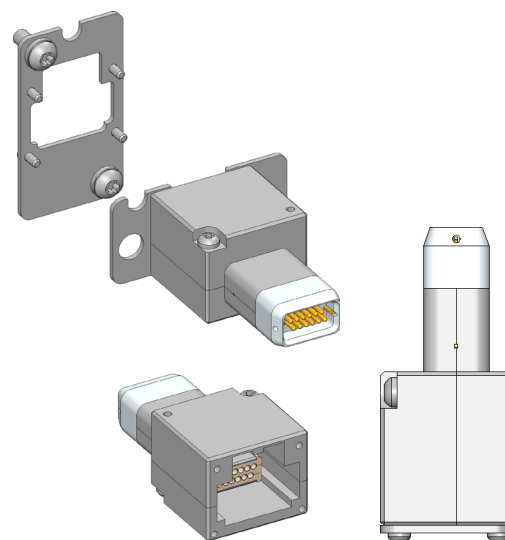




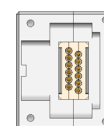
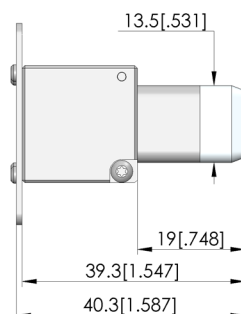
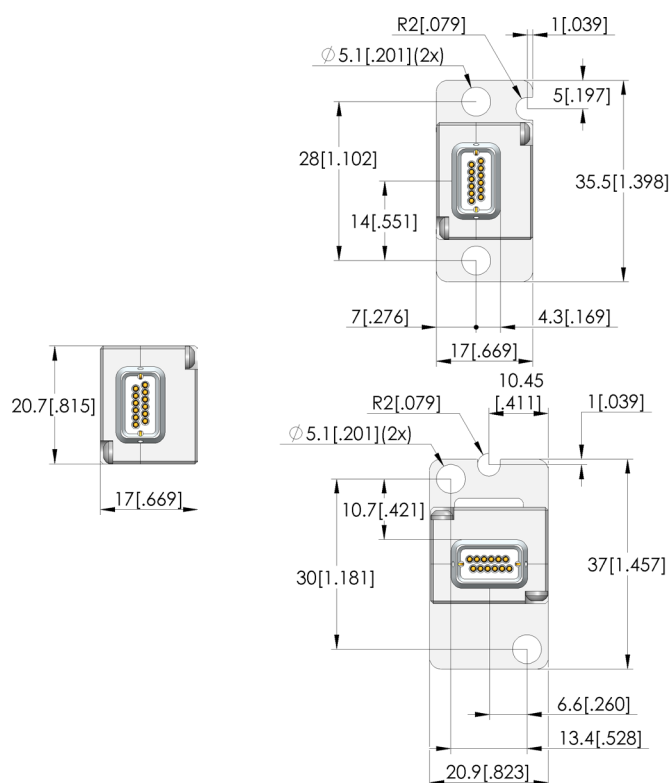
- Spina di prova per il sistema di connessione Molex HSAuto-Link™ II a 12 poli.
- Le migliori prestazioni nella gamma di alta frequenza per la trasmissione di segnali e dati fino a 5 GBps.
- Spina di prova robusta e schermata, per una migliore qualità del segnale.
- Lunga durata della vita grazie alla struttura interna a bassa usura e la resistenza ottimizzata contro l'abrasione.
- Protezione del conduttore interno da parte dell'alloggiamento in materiale plastico precedente
- Collegamento all'interfaccia con l'adattatore di cablaggio opzionale a 12 poli (114617).
- Elementi flottanti opzionali (kit di 2: 104148) disponibili.

NEW

INGUN SELECTION



1:1



- M3x8 T10 (2x)
- M1.6x4 T5 (4x)
- reducing washer (2x)



DIRETTAMENTE AL PRODOTTO

Dati generali

Gruppo di prodotti:	PS Spina di prova
serie:	PS
Serie sottostrutturale:	PS-HSAL
passo:	21 mm
Campione di prova / contatto:	HSAutolink 2
Genere del campione:	F Conduttore di segnale femmina / presa
Larghezza:	20,7 mm
Altezza:	17 mm
Temperatura min.:	0 °C
Temperatura max.:	50 °C
Conforme a RoHS:	sì

Dati del conduttore di segnale

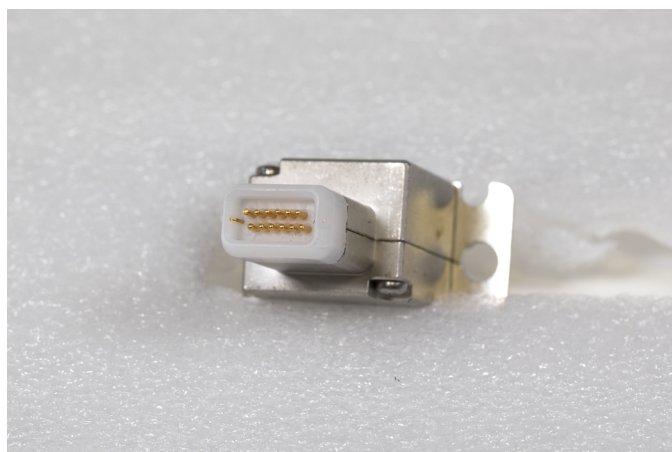
Corsa massima conduttore di segnale:	2,5 mm
Max. capacità di corrente conduttore di segnale:	1 A
Numero di pioli conduttori di segnale:	12

Dati elettrici

Max. flusso di dati:	5 Gbit/s
----------------------	----------

Dati meccanici

Lunghezza totale:	40,3 mm
-------------------	---------



INGUN Prüfmittelbau GmbH

Max-Stromeyer-Straße 162
78467, Constance, Germany
Phone +49 7531 8105-0
Customer hotline +49 7531 8105-888
Fax +49 7531 8105-65
info@ingun.com



Ulteriori informazioni sull'argomento
Contatti a molla

